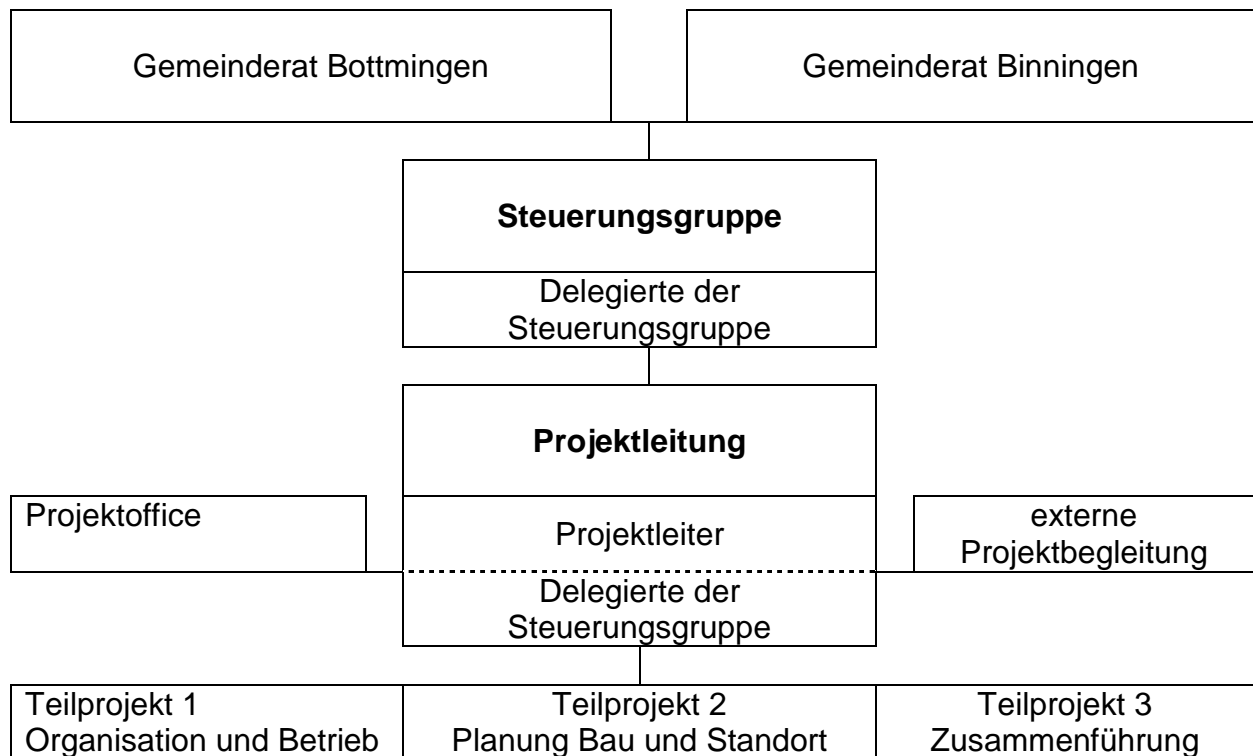


# Gemeinsamer Werkhof Binningen Bottmingen

## 1. Projektstruktur



## 2. Rollen

<b>Steuerungsgruppe</b>	Stellt sicher, dass die Ziele der beiden Gemeinderäte erreicht werden, ist Bindeglied zur Exekutive, schlägt Vorlagen vor, welche der Legislative unterbreitet werden.
<b>Projektleitung</b> Projektleiter*	Führt das Projekt operativ.
Delegierte der Steuerungsgruppe* Projektbegleitung	Beraten den Projektleiter fachlich.
Projektoffice	Unterstützt Projektleiter und Teilprojekte nach Bedarf, moderiert Sitzungen bei Bedarf.
Teilprojekte	Führt Protokolle, koordiniert Sitzungen, hilft der Projektleitung, Unterlagen zusammenzustellen.
	Arbeiten im Auftrag der Projektleitung, erhalten Auftrag und klären diesen, halten sich an Termine.

### 3. Projektinhalt

Teilprojekt 1 Organisation und Betrieb	Strategie: Ziele, Aufgaben, Leistungen, Finanzierung, Zweckverband etc Struktur: Aufbau- und Ablauforganisation, Einsatz der Sach- und Finanzmittel, Personal Kultur: Art und Weise der Zusammenarbeit
Teilprojekt 2 Planung Bau und Standort	ebendas
Teilprojekt 3 Zusammenführung (Prozess Übergang)	interne Kommunikation Bedarf- und Bedürfnisklärungen (Personal, Maschinen, Geräte, Fahrzeuge, Mobiliar) Ausschreibungskonzept

### 4. Namen

#### Steuerungsgruppe

Urs Hänggi; Theo Hauser; Olivier Kungler; Anne Merkofer; Agathe Schuler; Willi Schweighauser; Charles Simon; Franz Wunderer; Pirkko Zimmermann, Martin Deiss, Martin Ruf

Delegierte der Steuerungsgruppe: Olivier Kungler, Willi Schweighauser

#### Projektleitung

Projektleiter: Martin Ruf

Delegierte der Steuerungsgruppe: Olivier Kungler, Willi Schweighauser

Projektoffice: Theo Hauser

Prozessbegleitung: Paul Krummenacher und Daniel Schneeberger (externe Projektunterstützung nach Bedarf)

#### Teilprojekte

Teilprojekt 1 Organisation und Betrieb: Martin Ruf

Untergruppe Optimierungen Betrieb: Max Jundt, Daniel Fehlmann, Martin Deiss, Theo Hauser, Martin Ruf

Untergruppe Organisations- und Rechtsform: Olivier Kungler und Willi Schweighauser

Teilprojekt 2 Planung Bau und Standort: Pirkko Zimmermann, Urs Hänggi, Martin Ruf

Teilprojekt 3 Zusammenführung: Max Jundt und Daniel Fehlmann

Steuerungsgruppe Werkhof Binningen-Bottmingen, 23.6.2010