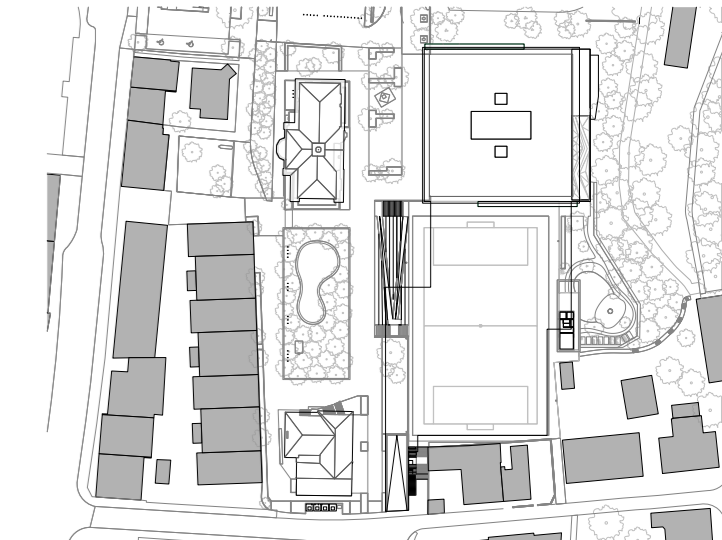




**Schulcampus Dorf Binningen**  
**Schulhaus Neubau**



PLANNUMMER  
L01  
 PLANITTEL  
Situations Umgebungsgestaltung

PLANGRÖSSE  
DIN A0  
 MASSSTAB  
1:200  
 KOTEN (MEERESHOHE)  
± 0.00 = 284.75m ü.M.

GESUCHSTELLER:IN  
Gemeinde Binningen  
 CURT-GOETZ-STRASSE 1, 4102 BINNINGEN  
 ADRESSEN PROJEKT  
Curt-Goetz-Strasse 4102 Binningen

PROJEKTVERFASSER  
ARGE GP SCD  
 HÖRNEROPREA Architekten GmbH  
 Spaltenweg 13, 4051 Basel  
 RAPP Architekten AG  
 Freilager-Platz 4, 4142 Münchenstein  
 &  
 Weyell Zipes Architekten GmbH  
 Ertlingerstrasse 32, 4051 Basel  
 August + Margrith Künzel Landschaftsarchitekten  
 Schwellenbergweg 34, 4102 Binningen

PLANLEGENDE

Asphalt	Pflanzflächen	Bäume neu	Hydrant
Natursteingpflasterung	Spielgrün	Bäume Bestand	Wasserzapräzise
Ortbeton	Hecken / Heckenluffer	Lift	Sportplatz Bewässerung
Mergel mit Keestehnung	Blumenwiese	Velos (92 Stk.)	Einlauf
Falchschutzböschung	Falchschutzböschung	Kickboard (80 Stk.)	Erlebensszenenzone
Kunstrasen	Waldflächen		Maßtauche
Ufer-Böschung	Sand und Kies		Sportplatz Flutlicht
Uferschutzzone			Energiesäule

DATUM  
 UNTERSCHRIFTEN PROJEKTVERFASSER

Stellen-Namen: HÖRNEROPREA  
 Paul von Orlow, RAPP AG  
 Binningen, den 4.12.2023  
 Margrith Künzel August + Margrith Künzel Landschaftsarchitekten AG