



Gemeinde Binningen
Zentrale Dienste
Curt-Goetz-Strasse 1
4102 Binningen

Erna Truttmann, Kommunikation
Telefon 061 425 52 12
erna.truttmann@binningen.bl.ch

An die Medien der Region Basel

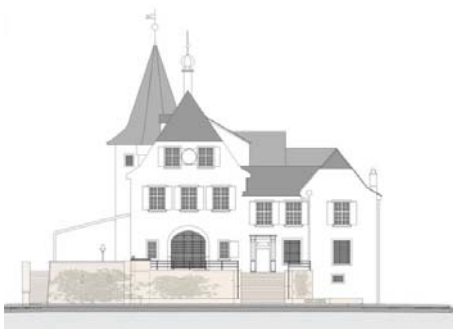
Medienmitteilung des Gemeinderats vom 8. Juni 2011

Schloss Binningen, Umsetzung der Initiative

Der Gemeinderat Binningen beantragt dem Einwohnerrat einen Kredit für die Umsetzung der formulierten Volksinitiative „Für einen passenden und sicheren Eingang zum Binninger Schloss“. Die Initiative wurde von den Binninger Stimmberechtigten im September 2010 mit 60% angenommen und sieht eine Herabsetzung der heutigen Schlossmauer beim Eingangsbereich um 80 Zentimeter sowie eine Treppe von vorne vor.

Zusammen mit Vertretern des Initiativkomitees wurden diverse Varianten erarbeitet, welche die Forderungen der Initiative umsetzen sollten. Aus den vorgeschlagenen Varianten entschied sich der Gemeinderat für jene Lösung, welche die Forderungen der Initiative aus seiner Sicht am besten erfüllt.

Die vom Gemeinderat vorgeschlagene Variante hat auch die grundsätzliche Zustimmung der kantonalen Denkmal- und Heimatschutzkommission gefunden. Noch zu bereinigen ist die Umgebungsgestaltung. Um die Initiative schnellstmöglich umzusetzen, beantragt der Gemeinderat dem Einwohnerrat an der kommenden Sitzung vom 27. Juni 2011 den entsprechenden Investitionskredit. Ziel ist, das Vorhaben noch in diesem Jahr zu realisieren.



Bildlegende: Der neu gestaltete Eingang zum Binninger Schloss. Noch offen ist die Umgebungsgestaltung.

Freundliche Grüsse
Gemeinderat

Für weitere Informationen:

- Mike Keller, Gemeinderat, Tel. 061 926 16 52 / 079 358 70 45
- Bruno Gehrig, Gemeinderat, Tel. 061 402 01 54 / 079 211 27 74
- Olivier Kungler, Verwalter, Tel. 061 425 52 00

Mediendownload:

- Bild Neugestaltung als jpeg-Datei (431 KB) unter:
www.binningen.ch
- Das PDF der Medienmitteilung finden Sie auf der Startseite unserer
Websites: www.binningen.ch

Falls Sie in unserem Verteiler gestrichen werden möchten,
informieren Sie uns bitte unter E-Mail-Adresse:
erna.truttmann@binningen.bl.ch