

MUTATION STAMMAREAL

**Information
vom 30. November 2011**



MUTATION STAMMAREAL

Begrüssung und Einführung

A. Schuler, Gemeinderätin

Umzonung / Ortsplanrevision

M. Vogt, Planteam S AG

Verfahren / Vorgehen

P. Zimmermann, Gemeinde RU

Projekt Wohnüberbauung

Th. Hartmann, Stamm Bau AG

P. Epting, Burckhardt + Partner AG

G. Abt, Burckhardt + Partner AG

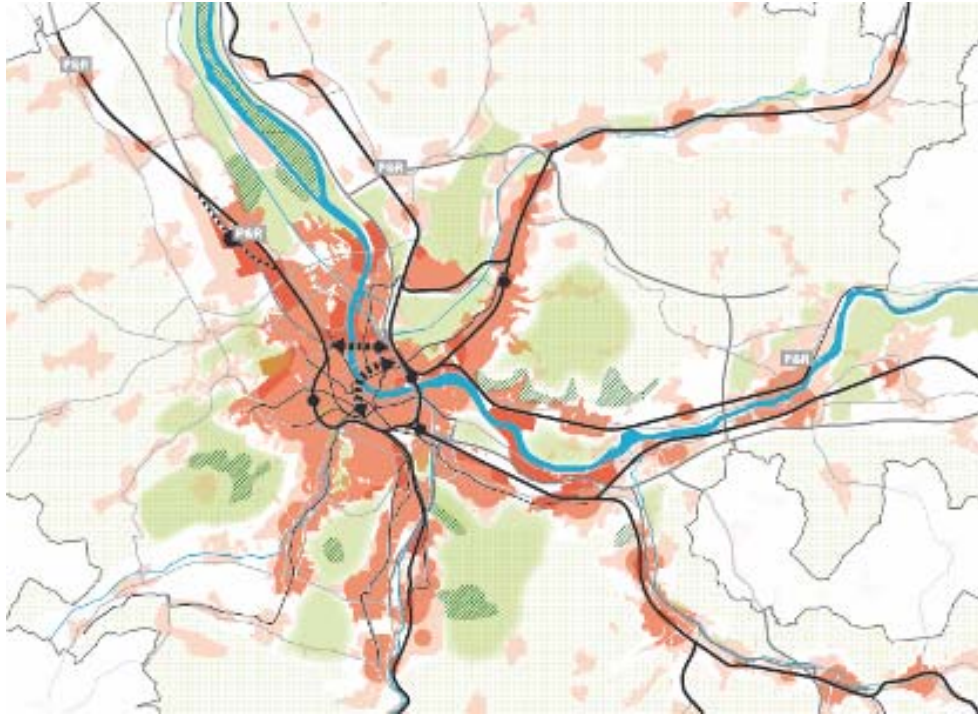
Fragen und Antworten

alle

MUTATION STAMMAREAL - PLANUNGSGEBIET



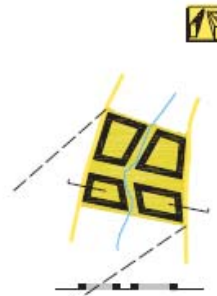
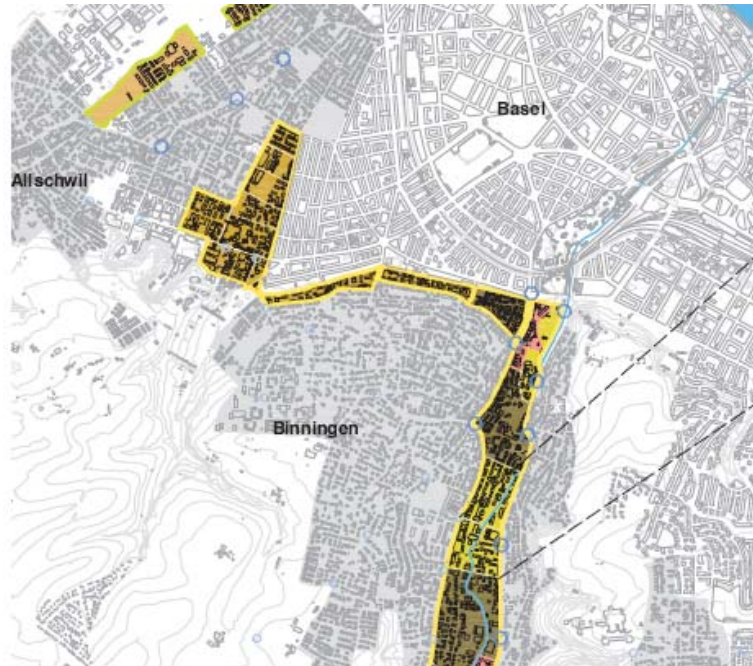
ÜBERGEORDNETE AKTUELLE PLANUNGEN



Zukunftsbilder für die Agglomeration Basel

metron 2010, Grundlage Aggloprogramm 2. Generation

ÜBERGEORDNETE AKTUELLE PLANUNGEN

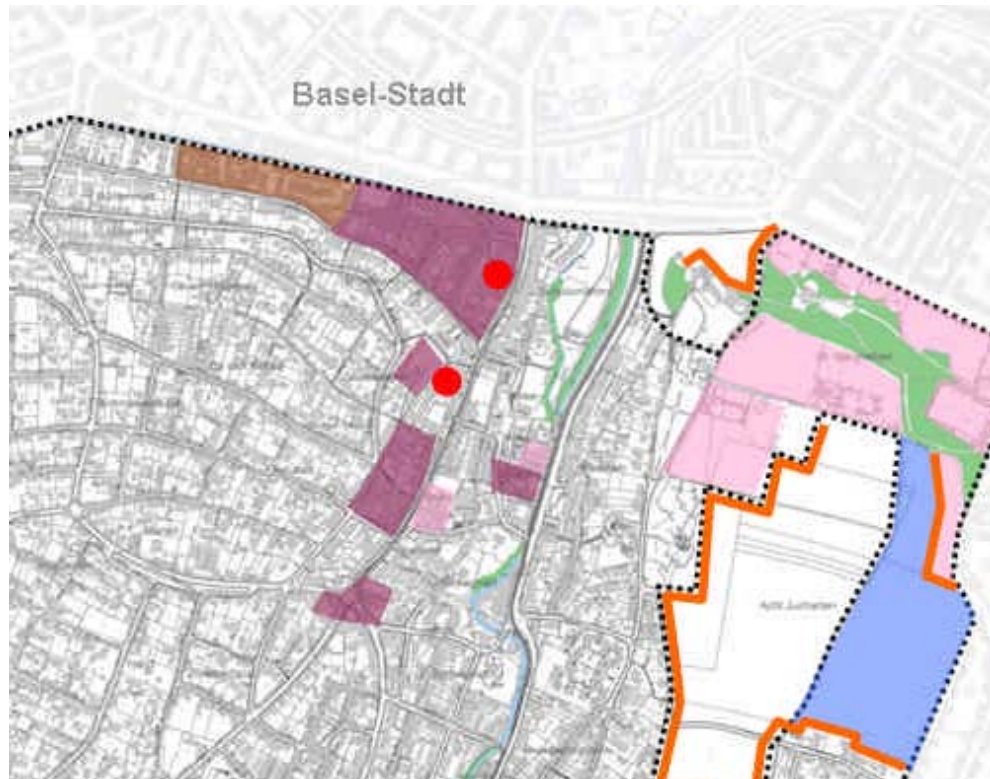


Dichte Beispiel
5-geschossig
EG 21720m²
OG 86900m²
AZ 1.5

Verdichtungsstudie Baselland

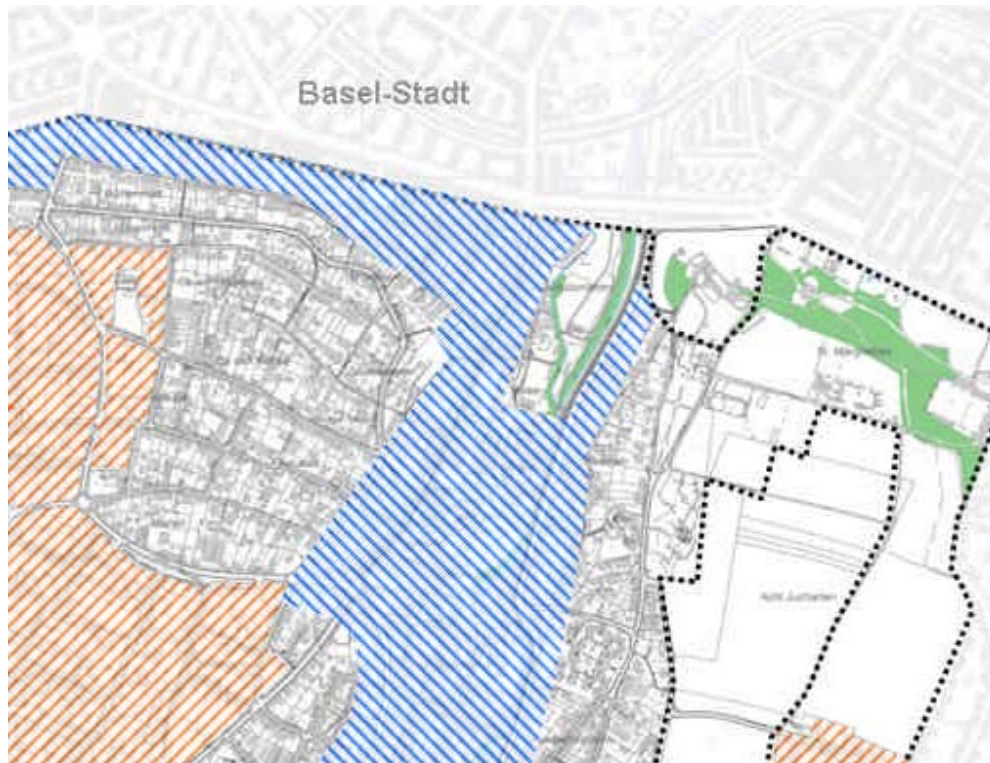
N & W Architekten Januar 2011

STRATEGIE DER RÄUMLICHEN ENTWICKLUNG



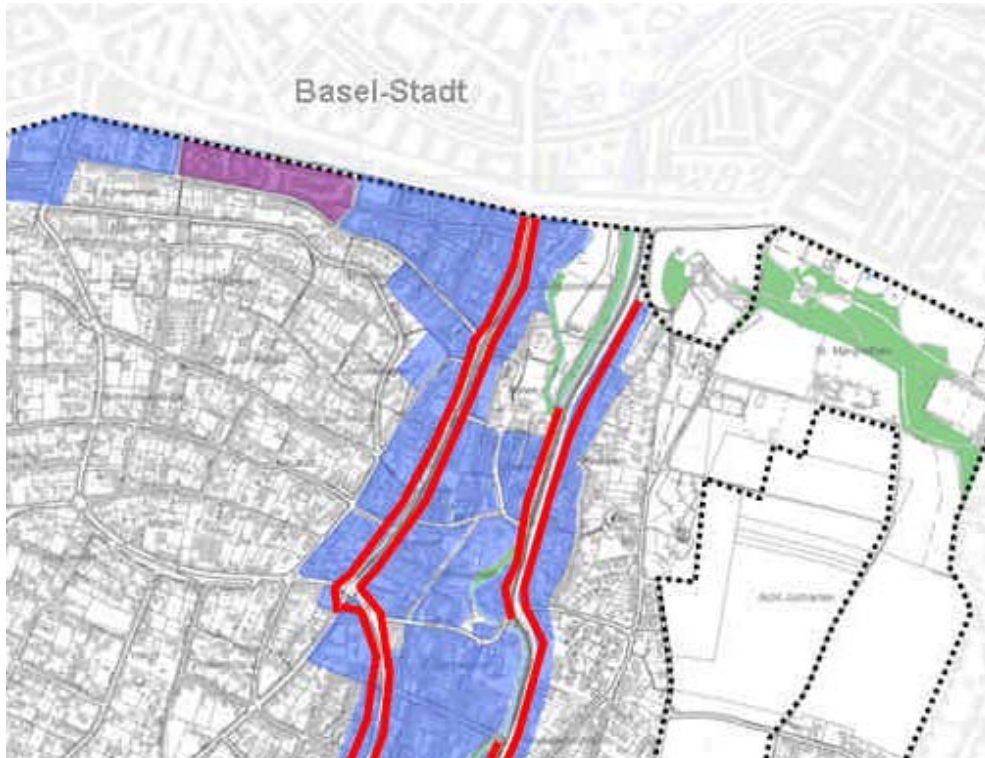
Siedlungsentwicklung

STRATEGIE DER RÄUMLICHEN ENTWICKLUNG



Entwicklung nach Innen

STRATEGIE DER RÄUMLICHEN ENTWICKLUNG



Arbeitsgebiete

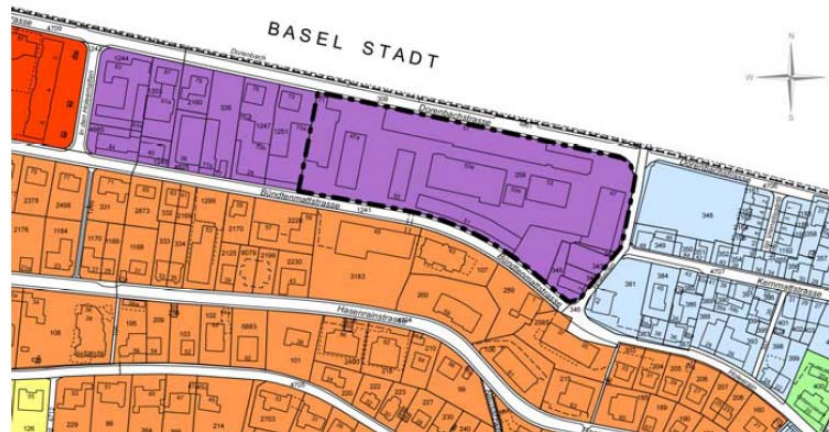
STRATEGIE DER RÄUMLICHEN ENTWICKLUNG



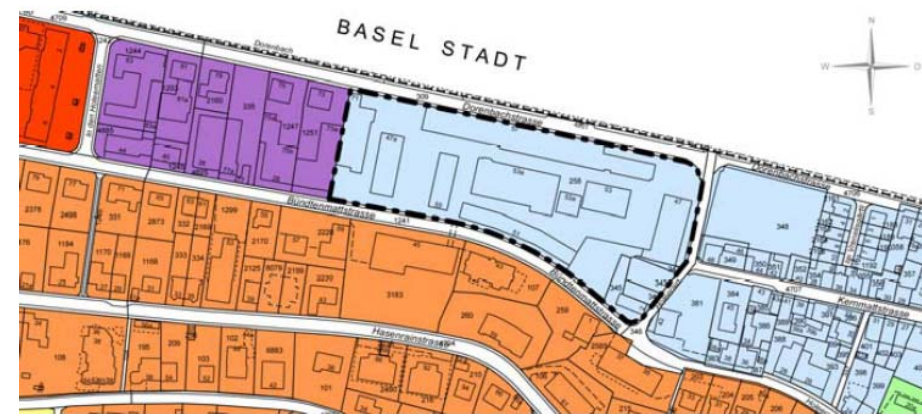
Zentren

MUTATION ZONENPLAN

Rechtskräftiger Zonenplan Siedlung



Mutation basierend auf heutigem ZPS



Gewerbezone

Gewerbenutzung, Wohnung für standortgebundenes Personal

Vollgeschosszahl frei

Gebäudehöhe: 9 m

Gebäuelänge: 35 m

Wohn- und Geschäftszone WG 3

Wohnen und wenig störende Betriebe (ES II)

Vollgeschosszahl: 3

BZ: 30 %, NZ 80 %

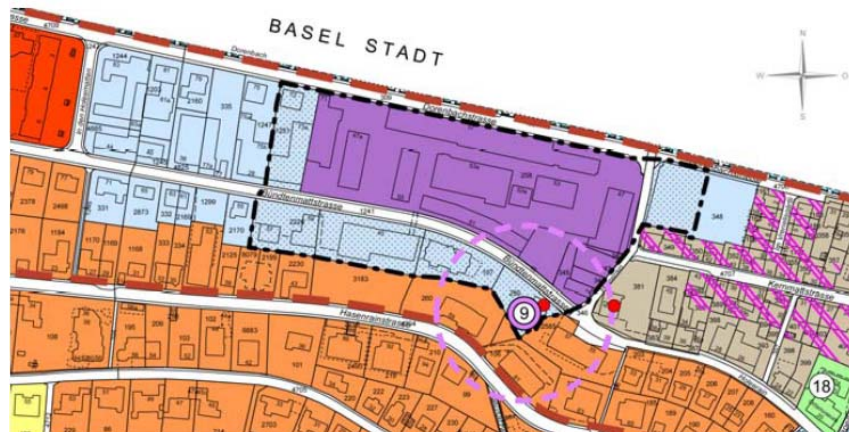
Sockelgeschoss: 1.5 m, Fassadenhöhe: 9 m

Gebäudehöhe: 12 m

Gebäuelänge: 35 m

MUTATION ZONENPLAN

Ortsplanungsrevision Zonenplan Siedlung



Gewerbezone

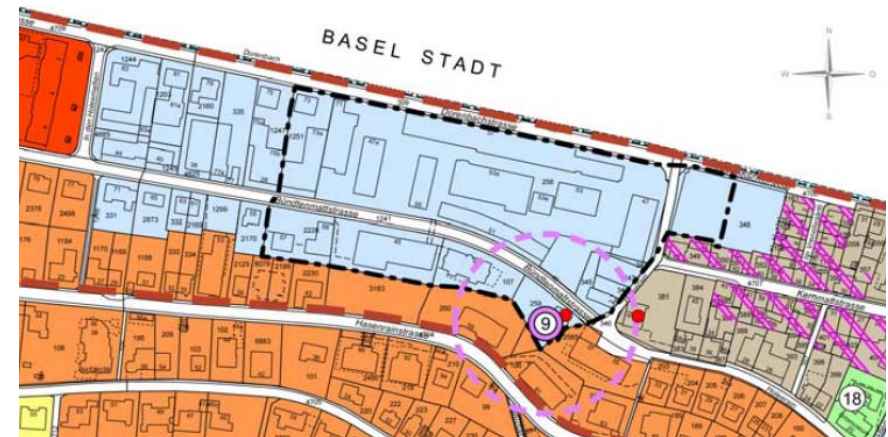
Gewerbenutzung § 23 RBG, Wohnung für standortgebundenes Personal

Vollgeschosszahl, GFZ: frei

Gebäudehöhe: 15 m

Gebäuelänge: 35 m

Mutation basierend ZPS Ortsplanungsrevision



Wohn- und Geschäftszone WG3

Arbeiten und Wohnen § 21 Abs. 2 RBG, wenig störende Betriebe (ES II)

Vollgeschosszahl: 3

GFZ: 110 %, Grünflächenziffer 10 %

Fassadenhöhe: 10.5 m

Gebäudehöhe: 13.5 m

Gebäuelänge: 35 m

MUTATION ZONENPLAN – VERFAHREN / VORGEHEN

- 1. Phase / Voranfrage und Beratung im Gemeinderat**
- 2. Phase / Mitwirkung und Information**
Mitwirkungsveranstaltung gemäss RBG § 7
- 3. Phase / Einwohnerratsberatung und Beschlussfassung**
- 4. Phase / Planaufgabe**
- 5. Phase / regierungsrätliche Genehmigung**
- 6. Phase / Inkraftsetzung**
- 7. Phase / Baubewilligungsverfahren**
- 8. Phase / Realisierung**

MUTATION ZONENPLAN – INFORMATIONEN

Alle Unterlagen können unter folgender Internetadresse eingesehen werden:

www.binningen.ch



Für weitere Auskünfte:

Horst Reher 061 425 53 03