

WBA Wärmeversorgung Binningen AG

Gemeinde Binningen

Elektra Birseck  
Münchenstein

und

**EEM**  
Energie bewegt

von 1980 bis 2009



# WBA Wärmeversorgung Binningen AG



Elektra Birseck  
Münchenstein

und



## Allgemeine Angaben

### Allgemeines

<u>Gründung der WBA:</u> 20. Januar 1984	<u>Aktionäre:</u> Einwohnergemeinde Binningen, 75% Elektra Birseck Münchenstein, 25%	<u>Aktienkapital:</u> CHF 2.8 Mio. voll liberiert
---	--	---

### Zweckartikel der Statuten

Die Gesellschaft bezweckt, in Binningen eine oder mehrere zentrale Energieversorgungsanlagen und private Gebäude zu errichten und zu betreiben. Die Gesellschaft kann Grundstücke erwerben, pachten und sämtliche Tätigkeiten ausführen, die geeignet sind, den Zweck direkt oder indirekt zu fördern.

### Verwaltungsorgane

Verwaltungsrat (Ende der 7. Amtsdauer: Generalversammlung 2009)

- Jürg Saxer, Präsident Binningen \*
- Thomas Wälchli, Vizepräsident, Münchenstein \*
- Michael Schneider, Hagenthal-Le Bas \*
- Anne Mati, Binningen
- Mike Keller, Binningen \*
- Gerhard Metz, Binningen \*
- Albert Braun, Binningen
- Rudolf Jegge, Binningen
- Cédric Christmann, Mulhouse

\* = Mitglied des Geschäftsausschusses

# WBA Wärmeversorgung Binningen AG



Elektra Birseck  
Münchenstein

und



## Chronologie Wärmeversorgung Binningen AG

- **1980** Idee und Konzept für eine zentrale Wärmeversorgung im nördlichen Dorfteil von Binningen.  
(Bruno Schürch, Bauverwalter, W. Lüdin und E. Längin EBM, H. Böhi Gruneko AG)
- **1981** Studienauftrag an Ingenieurbüros. Vorschlag Gruneko AG für den Bau eines Wärmeverbundes in Etappen mit
  - Umweltwärmenutzung aus der Birsig und
  - Rationeller Energienutzung mit Blockheizkraftwerken soll umgesetzt werden.
- **1982** Bewilligung Projektierungskredit durch Einwohnerrat und EBM. Planungsauftrag an Gruneko AG
- **1983** Volksabstimmung für einen Kredit von CHF 1.35 Mio als Beteiligung der Gemeinde an der zu gründenden "Wärmeversorgung Binningen AG".
- **1984** Gründung der "Wärmeversorgung Binningen AG" mit einem Aktienkapital von CHF 1.8 Mio. (Gemeinde Binningen 75 %, EBM 25%).  
Bau und Inbetriebnahme der Ausbautetappe I
- **1986** Bauprojekt für Ausbautetappe II Zentrale Postgasse mit Totalenergieanlage liegt vor.
- **1987** Einweihung der Zentrale Postgasse durch Ölscheichs, Haremsdamen und Kam
- **1989** Vorlage an den Einwohnerrat betreffend Sanierung der Heizanlagen der Schulhäuser Spiegelfeld.  
Grundsatzentscheid über eine Wärmeinsel Spiegelfeld und über die Möglichkeit eines Zusammenschlusses der WBA-Dorf und Visionen über eine Mögliche Nutzung von Geothermie.
- **1991** Inbetriebnahme der Wärmeinsel Spiegelfeld, Erneuerung Zentrale mit Blockheizkraftwerk und Spitzenlastkesseln.
- **1996** Inbetriebnahme einer weiteren Kesselanlage (Gas/Öl) im Neubau der Vista-Klinik an der Hauptstrasse.
- **1997** Antrag des Verwaltungsrates der WBA an den Gemeinderat betreffend Variantenstudium für die Erneuerung der Wärmeversorgung im Mühlemattschulhaus und zur Erreichen der Ziele Energie 2000 in Binningen.

# WBA Wärmeversorgung Binningen AG



Elektra Birseck  
Münchenstein

und



- **1998** Ergänzung des Leistungsauftrags an die Wärmeversorgung Binningen AG (WBA) durch den Einwohnerrat.
- **2000** Kreditantrag an den Einwohnerrat für die zweite Wärmepumpe in der Zentrale Postgasse mit Nutzung der Kanalisationsabwärme.
- **2001** Inbetriebnahme Wärmeinsel Schlosspark (WBA 4)  
Inbetriebnahme Wärmeinsel Werkhof (WBA 5)  
Inbetriebnahme der Wärmepumpe für Kanalisationsabwärmenutzung in der WBA1 GLZ (Postgasse).
- **2003** Bericht des Verwaltungsrates der WBA an den Einwohnerrat über die erfreulichen Resultate der Wärmepumpe für Nutzung der Kanalisationsabwärme in der Zentrale Postgasse.
- **2005** Der Verwaltungsrat der WBA beauftragt die Gruneko AG mit der Erarbeitung einer Machbarkeitsstudie für den Ausbau Zeithorizont 2020 und den Zusammenschluss der bestehenden Wärmeinseln.  
(Ersatz TEA-Anlage WBA1, Holzschnitzelheizung Anschluss an Fernwärme IWB)
- **2006** Bericht an den Gemeinderat betreffend Zusammenschluss der Wärmeinseln.
- **2008** Verbindung Wärmeinsel WBA1 (Dorf) mit WBA4 (Schlosspark)  
Verbindung Wärmeinsel WBA2 (Spiegelfeld) mit WBA3 (Mühlematt)  
Brennersatz WBA1 SLZ (Hauptstrasse)  
Ersatz der TEA-Anlage mit BHKW und Wärmepumpe (Rümelinbach) in WBA1 GLZ (Postgasse)  
Erneuerung des Leitsystems und Anpassung Kommunikation  
Klausurtagung Januar 2008
- **2009** Generalrevision BHKW WBA2 (Spiegelfeld)  
Ersatz Fernleitungspumpe WBA1 GLZ (Postgasse)

# WBA Wärmeversorgung Binningen AG



Elektra Birseck  
Münchenstein

und



## Wärmeversorgung Binningen AG, Kenndaten

### Investition

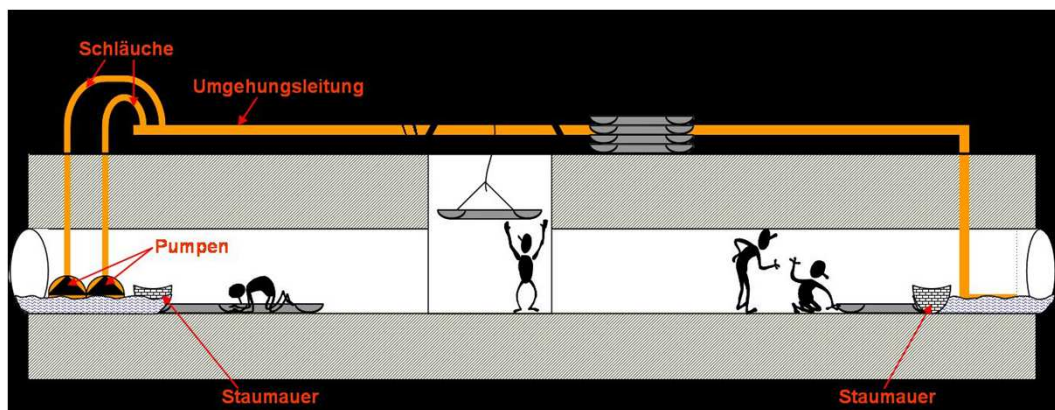
- Netz und Zentralen CHF 16.5 Mio.
- Anschlussbeiträge der Kunden CHF 1.4 Mio.
- Subvention CHF 2.15 Mio.

### Wärmebezüger

- Wärmekunden  
Privat 88  
Gewerbe und Kanton 26  
Total 112

### Wärmeerzeugung an 5 Standorten

WBA 1	Dorf mit Schlosspark	TEA-Anlage, BHKW, Elektrowärmepumpe, Nutzung Rümelinbach und Kanalisationsabwärme
WBA 2	Zentrale Spiegelfeld	BHKW-Anlage und Spitzenkessel
WBA	Mühlematt	Gas / Ölkessel
WBA 3	Wärmeinsel Werkhof	Gas / Ölkessel



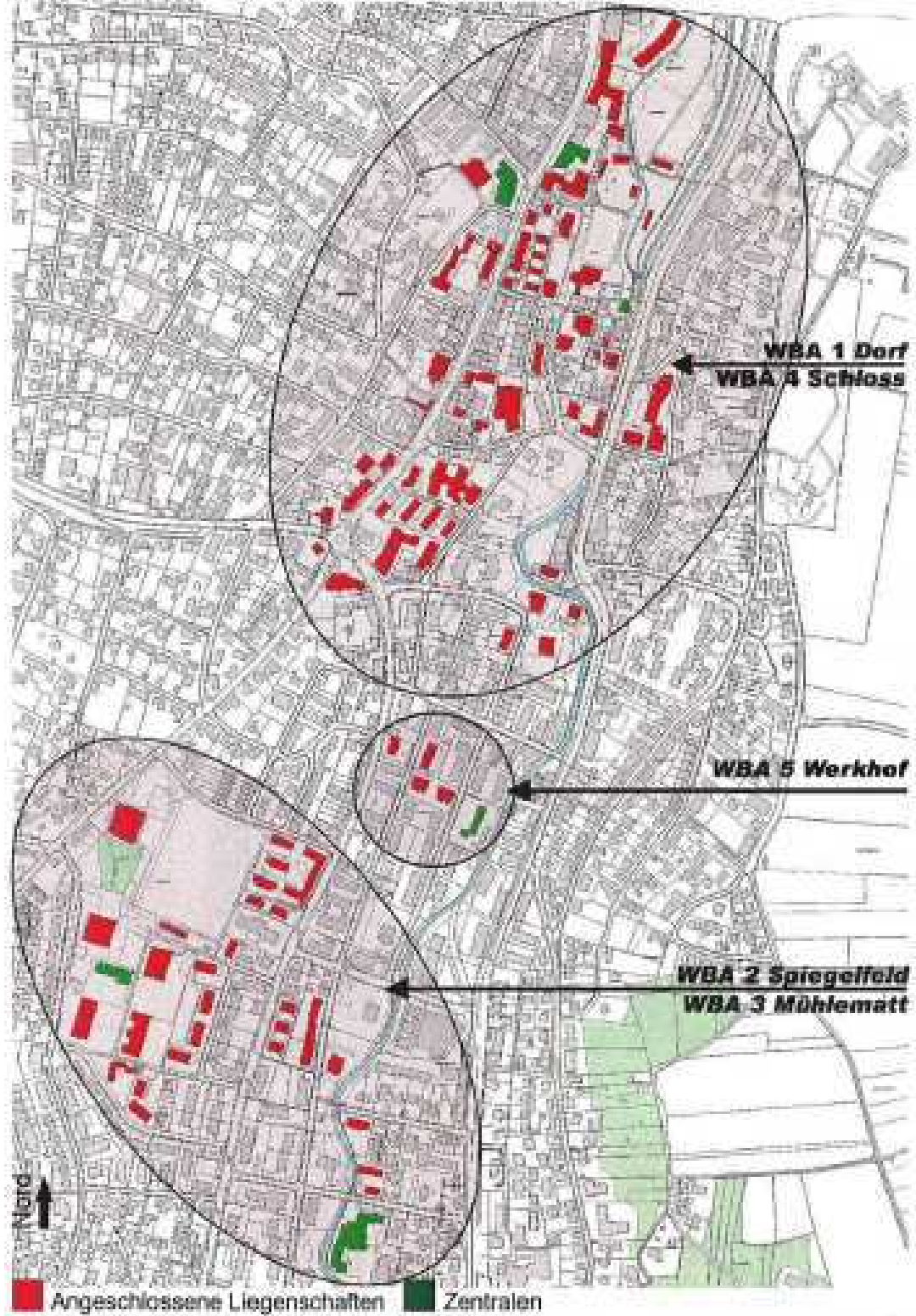
Schema Nutzung Kanalisationsabwärme

# WBA Wärmeversorgung Binningen AG

Gemeinde Binningen

Ausbaustand Juni 2009

Mast: ca 1:10'000



**Übersichtsplan Gesamtsituation**  
Ausbaustand Juni 2009

# WBA Wärmeversorgung Binningen AG

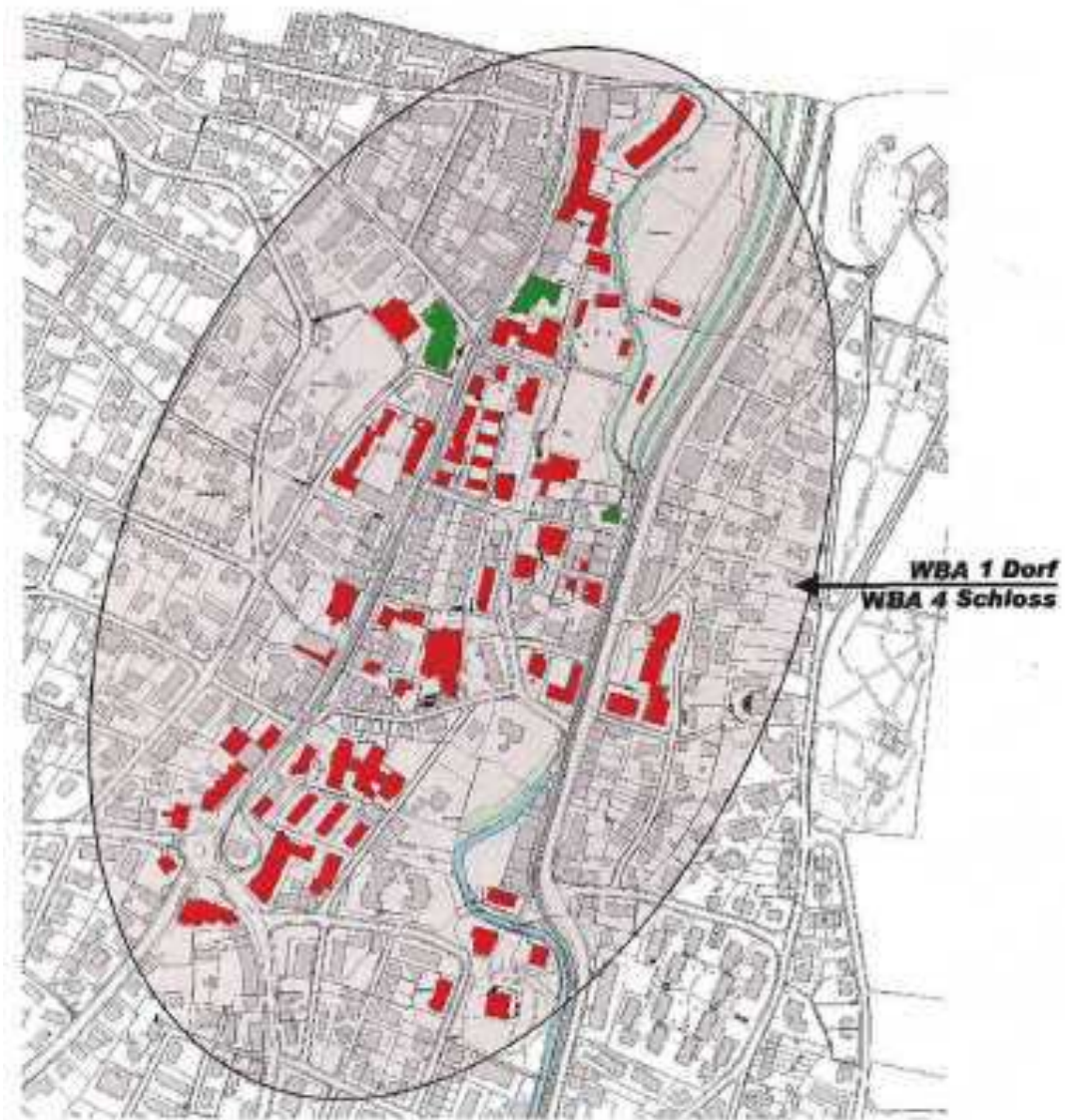
Gemeinde Binningen

Elektra Birseck  
Münchenstein

und

**EEM**  
Energie bewegt

Ausbaustand Juni 2009  
Msst: ca 1:5'000



Nord ↑

■ Angeschlossene Liegenschaften ■ Zentralen

**Übersichtsplan WBA-Netz Nord**  
Ausbaustand Juni 2009

# WBA Wärmeversorgung Binningen AG

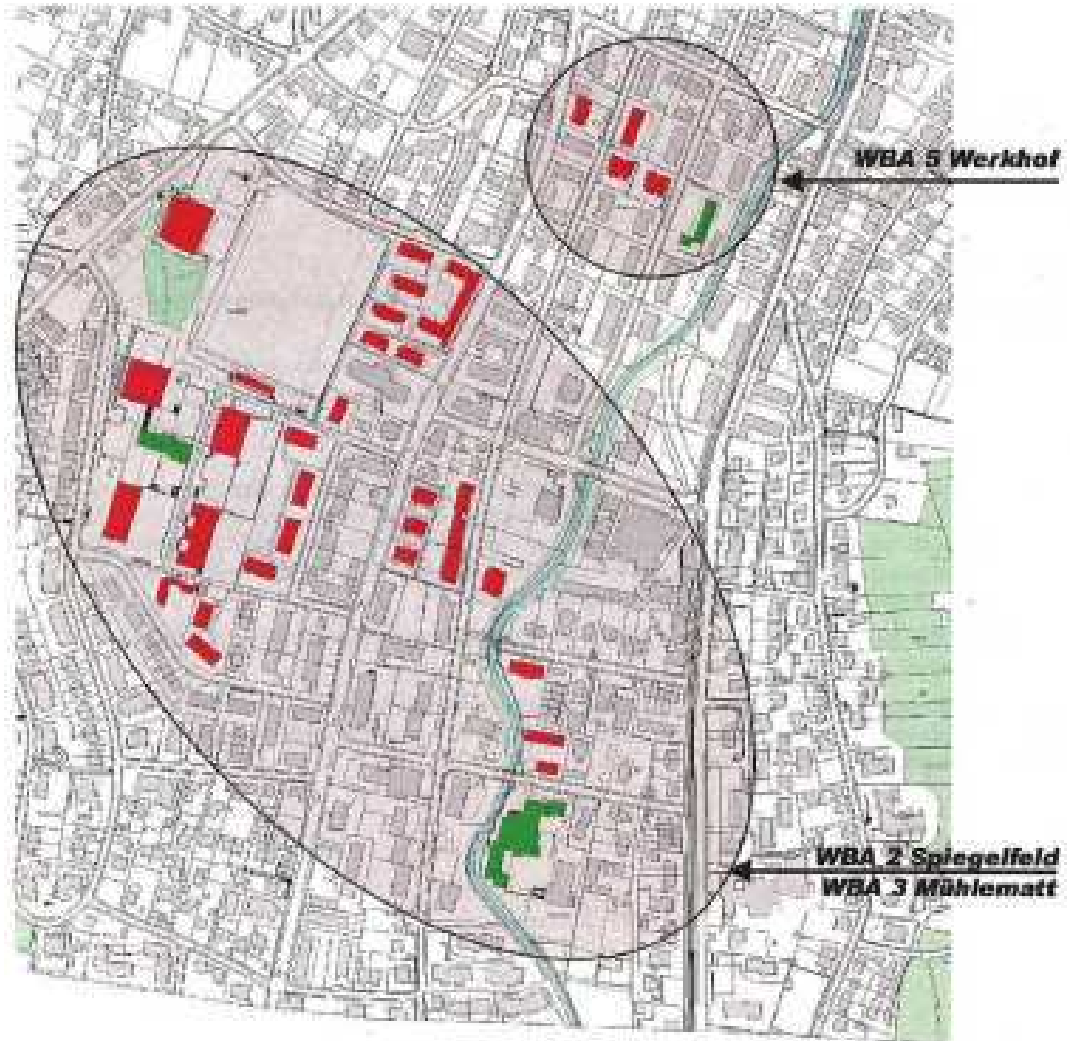
Gemeinde Binningen

Elektra Birseck  
Münchenstein

und

**EEM**  
Energie bewegt

Ausbaustand Juni 2009  
Mast: ca 1:5'000



■ Angeschlossene Liegenschaften ■ Zentralen

**Übersichtsplan WBA-Netz Süd**  
Ausbaustand Juni 2009



**WBA Wärmeversorgung Binningen AG**

Gemeinde Binningen

Elektra Birseck  
Münchenstein

und

**E=M**  
Energie bewegt

## **Leistungen und Wärme- / Stromproduktion (2008 / 2009)**

- Installierte Wärmeleistung 9'367 kW
- Abonnierte Kundenleistung 9'410 kW
- Wärmeverkauf (~ 1'500'000 Liter Öl) 14'281 MWh/a
- Stromverkauf (~ 500 Haushalte) 1'932 MWh/a

