

Flugverkehr über Binningen 2013

2013	Daten von www.euroairport.com					Daten von www.dfld.de	
	Landungen total	Südlandungen (ILS33)	Anteil Südlandungen	Tage mit Südlandungen	Monatsmittel Südlandungen 2008-2012	elektronische Beschwerden	Abflüge (Starts ab Piste 15)
Januar	*** 2595	23	0,9 %	4	7,2 %	8	498
Februar	*** 2477	199	8,0 %	6	7,9 %	282	485
März	*** 2847	261	9,2 %	10	10,7 %	306	553
April	*** 3179	296	9,3 %	12	15,7 %	635	549
Mai	3324	166	5,0 %	8	12,7 %	305	636
Juni	3530	329	9,3 %	14	12,9 %	267	503
Juli	*** 3462	*** 596	17,2 %	16	5,1 %	2130	328
August	*** 3204	129	4,0 %	9	2,3 %	283	* 423
September	*** 3379	107	3,2 %	7	7,7 %	155	495
Oktober	3241	** 111	3,4 %	** 3	6,1 %	234	518
November	2695	258	9,6 %	9	3,2 %	374	448
Dezember	2694	71	2,6 %	3	4,0 %	69	553
Total	36 627	2546	6,95 %	von 365: 101	8,1 %	5048	5988

Erläuterungen:

Beschwerden: Anzahl elektronischer Beschwerden an www.dfld.de zum Flugverkehr am EAP (aus Deutschland, Frankreich und Schweiz zusammen)

Abflüge: von der Fluglärmmessstation Binningen erkannte Überflüge, die von Starts ab Piste 15 herrühren, anhand mehrerer Messstationen kontrollierte und bereinigte Daten

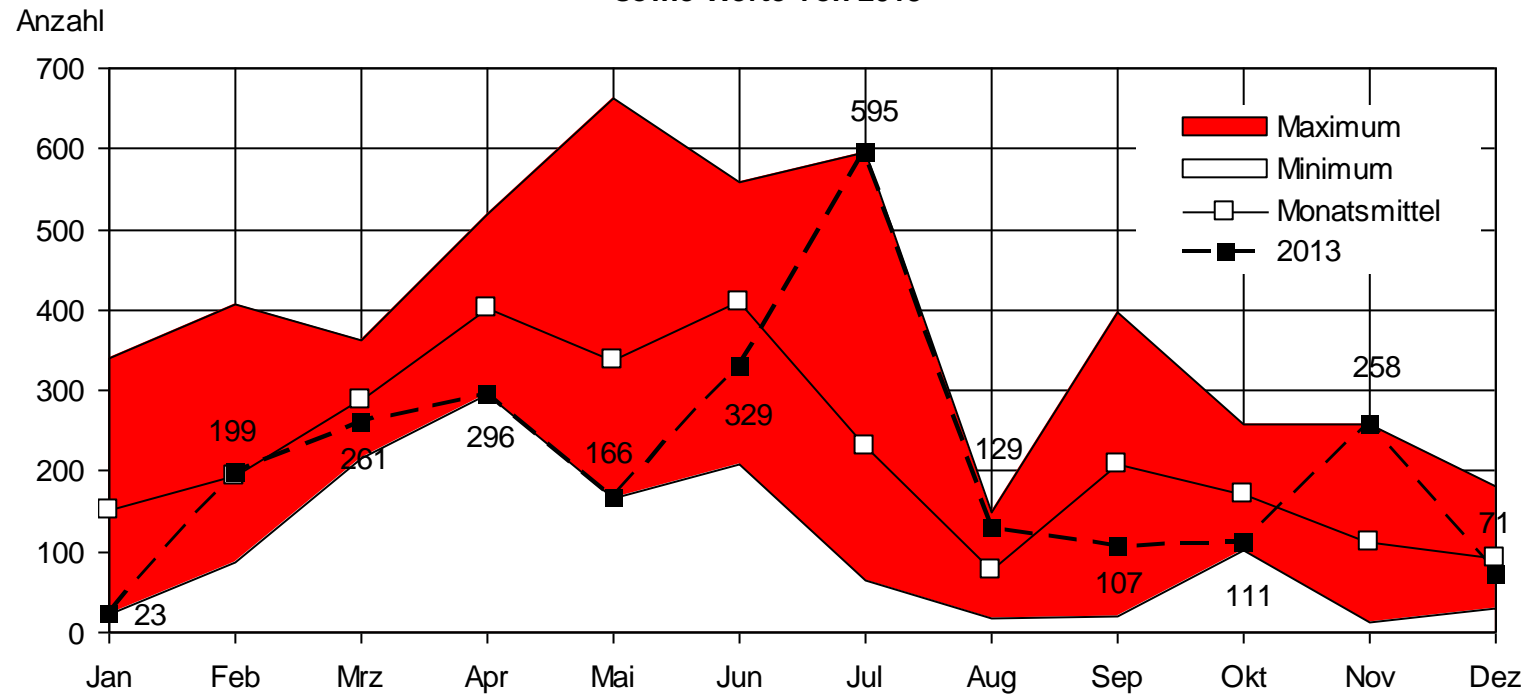
* Der Rechner von dfld war am 9. August 2013 ausser Betrieb, weshalb die Flugdaten von diesem Tag fehlen (betrifft nur Lärmereignisse von Starts).

** Die ILS33-Kalibrierungsflüge vom 17.10.2013 werden vom EuroAirport in der Statistik nicht berücksichtigt.

*** Vom EAP nachträglich korrigierte Zahlen

Datenaufbereitung: Dr. K. Joos Reimer, Reinach, www.fluglaerm-basiliensis.ch

Minimale und maximale Anzahl von ILS33-Landungen pro Monat 2008-2013
sowie Werte von 2013



Die rote Bereich markiert die Spannweite zwischen der geringsten und höchsten Anzahl an ILS33-Landungen pro Monat im Zeitraum von 2008 bis 2013. Die weisen Punkte stehen für den monatlichen Mittelwert der sechsjährigen Periode. Die Monatswerte von 2013 sind als schwarze, bezifferte Punkte wiedergegeben.

Vor allem im Januar, Mai und September 2013 erfolgten deutlich weniger Südlandungen als im Durchschnitt, dafür deutlich mehr im Juli und November 2013. Würde die Darstellung in prozentualen Raten erfolgen, ergäbe sich ein fast identisches Bild.

Datenquelle: www.euroairport.com