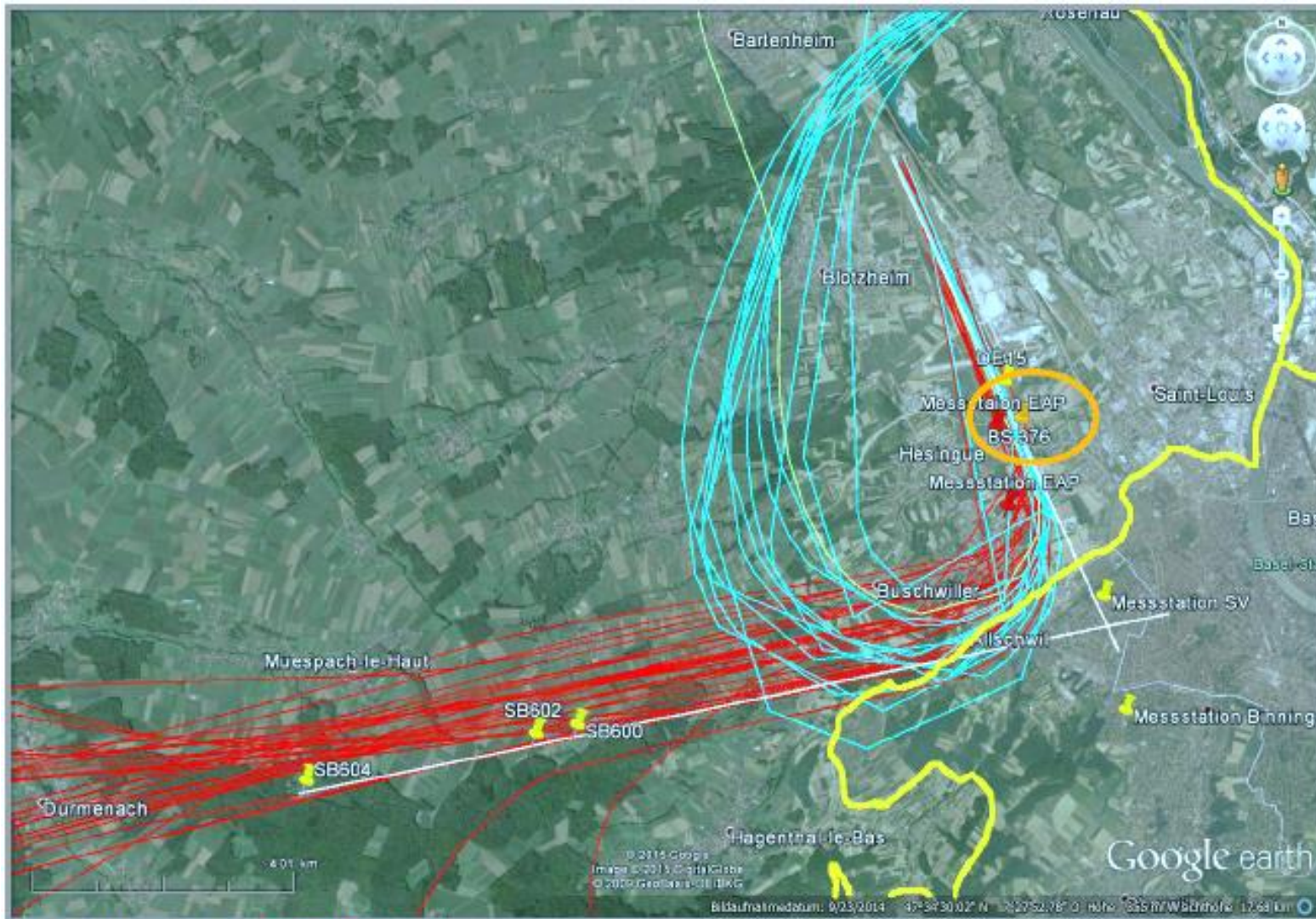
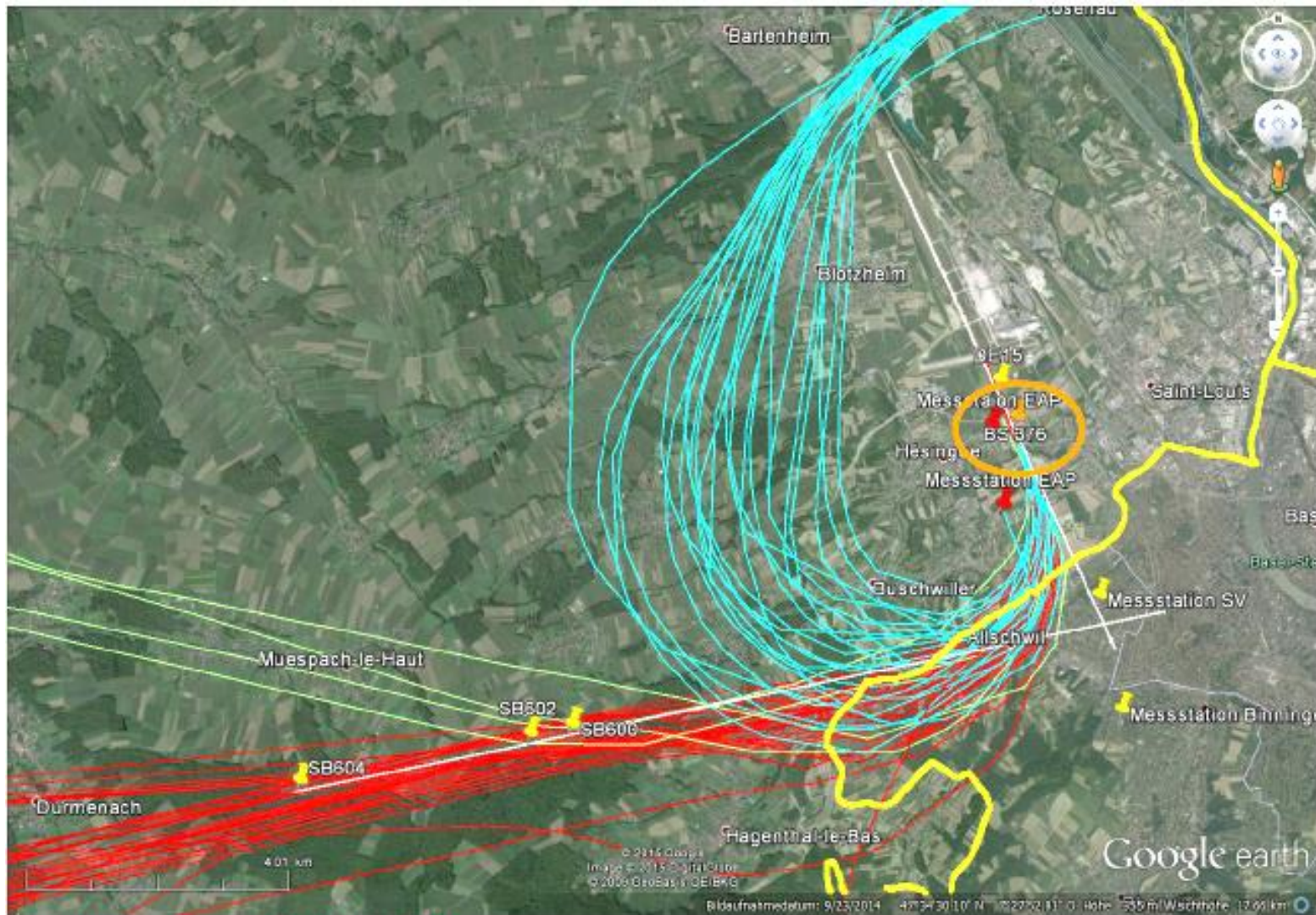


Flugspuren der Radarstation des Schutzverbandes vom 24.02.2011



Radarspuren 24.2.2011 (ELBEG und LUMEL)

Flugspuren der Radarstation des Schutzverbandes vom 22.08.2015

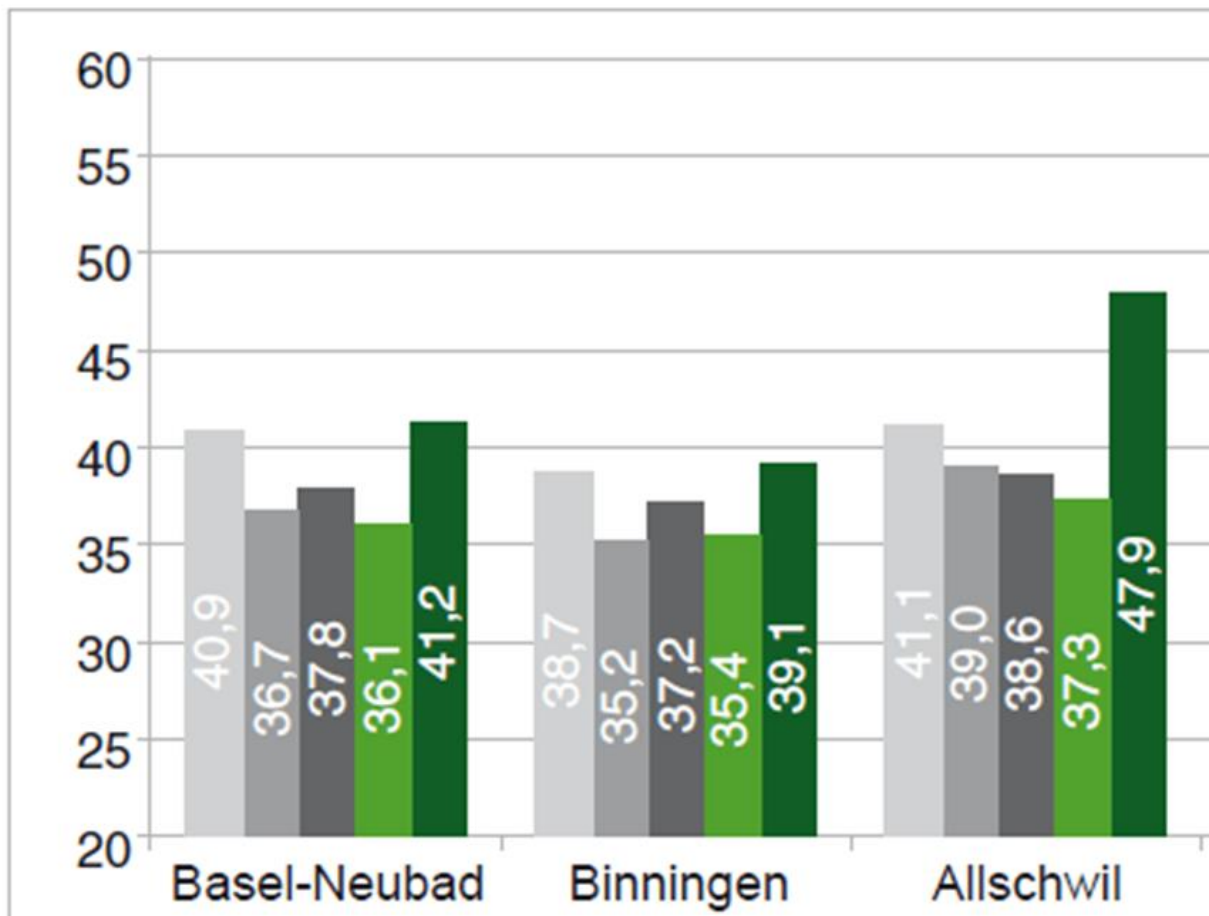


Radarspuren 22.8.2015 (ELBEG und LUMEL)

Zunahme des Nacht-Fluglärms 2010 – 2014 (Forderung Nr. 1)

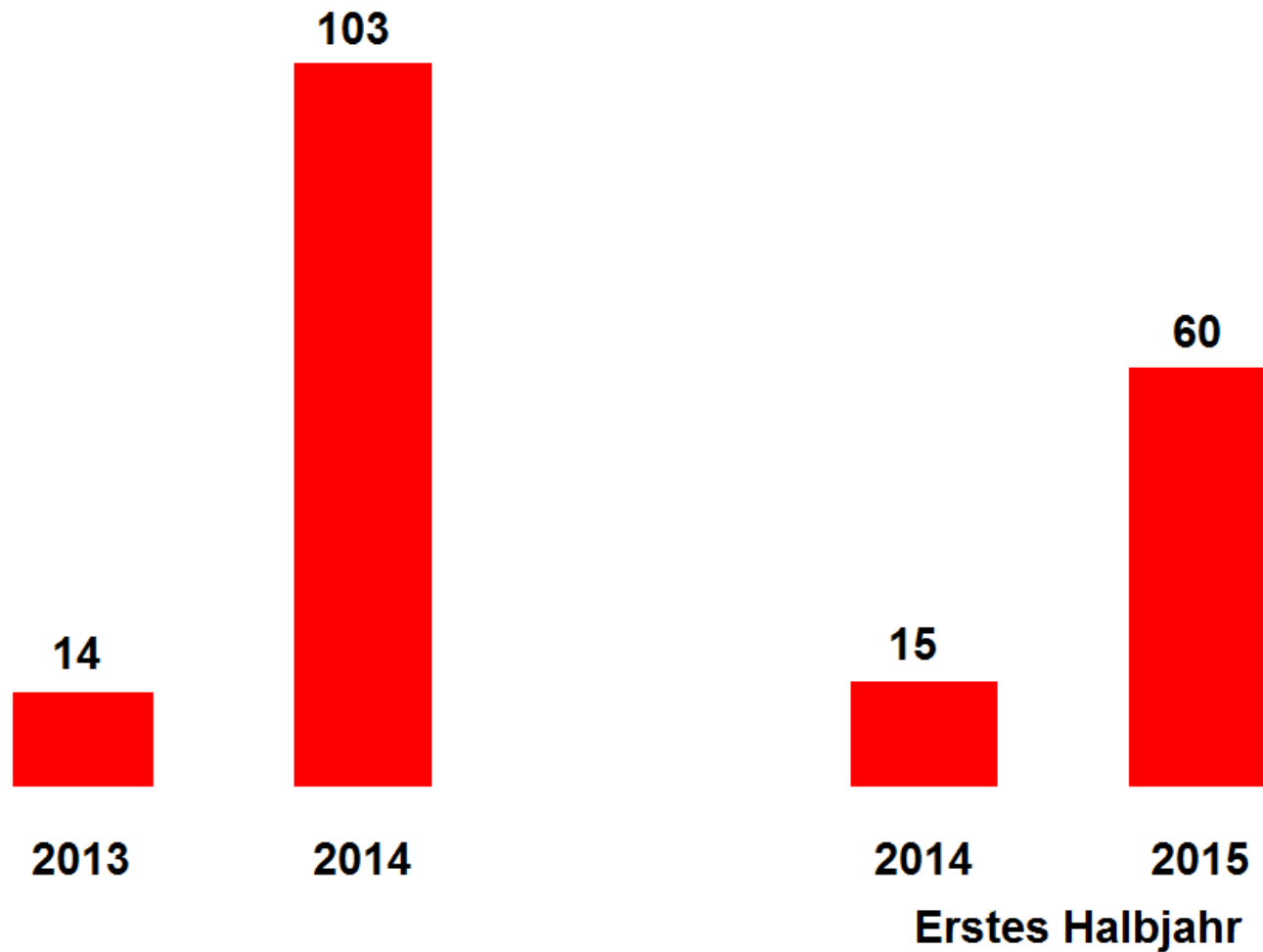
Leq_{AC23-00}

EuroAirport 2010 - 2014



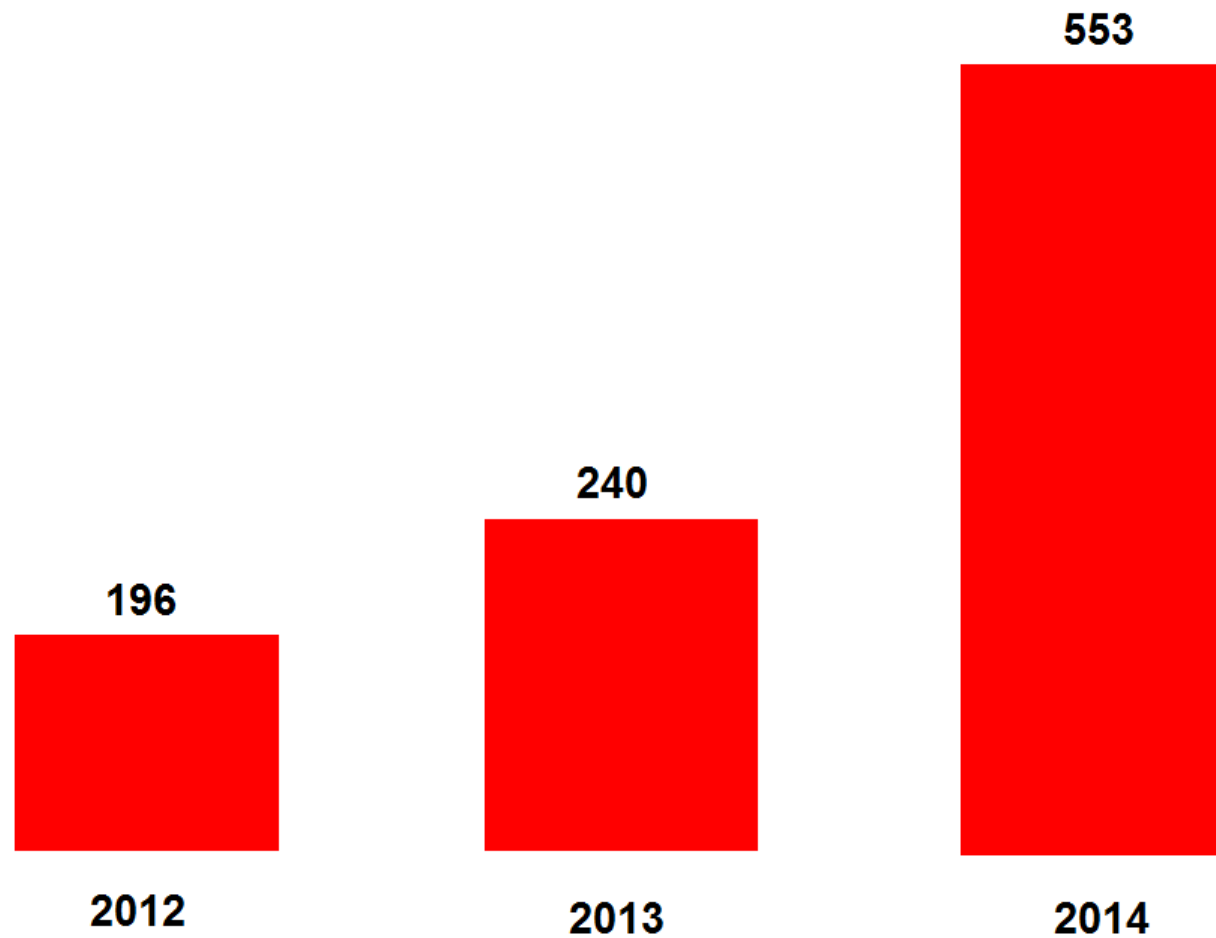
Zunahme der lauten Überflüge in der Nacht I (Forderung Nr. 1)

Lärmwerte L_{max} über 70 dB von 23 bis 24 Uhr in Allschwil

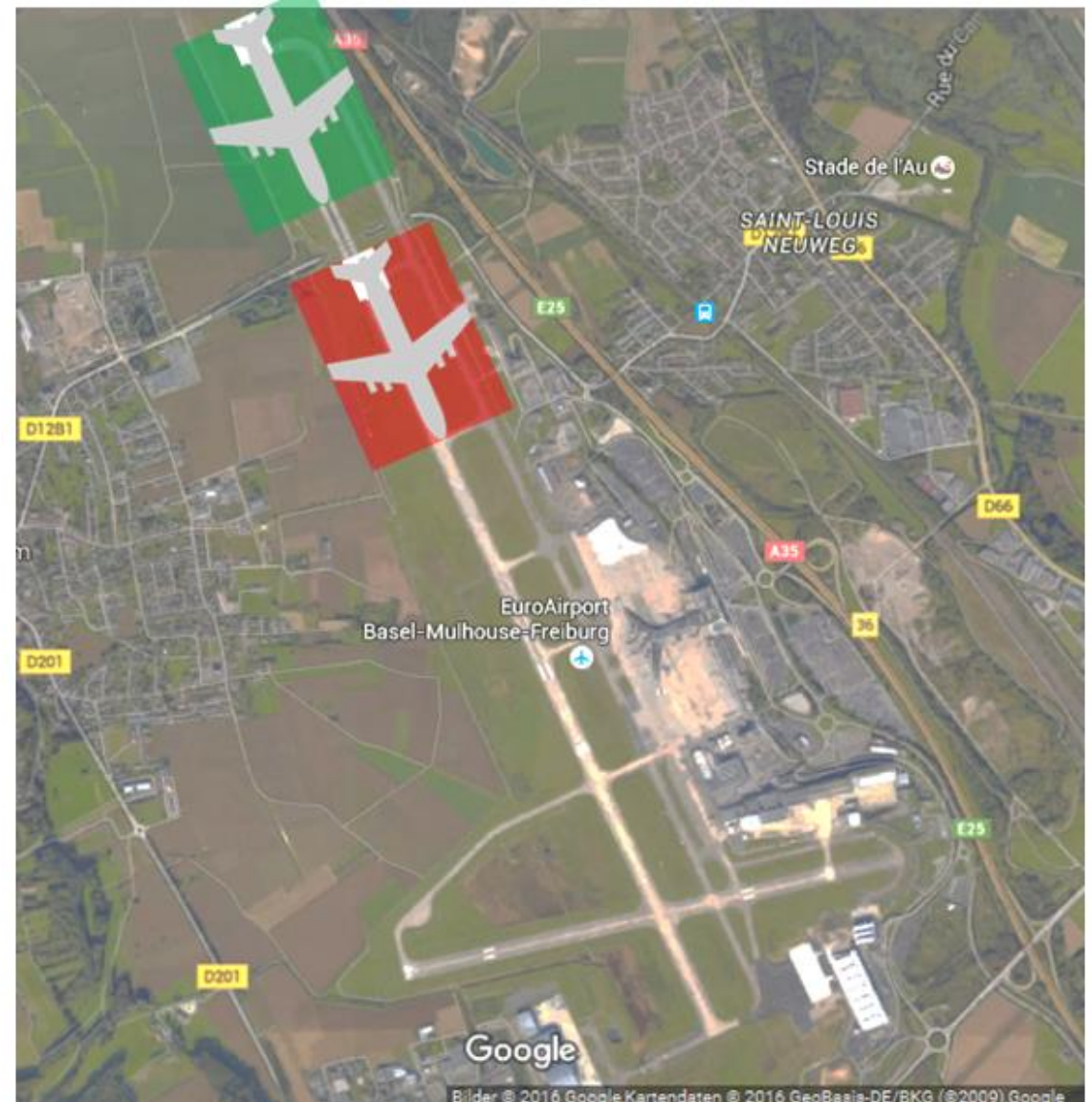
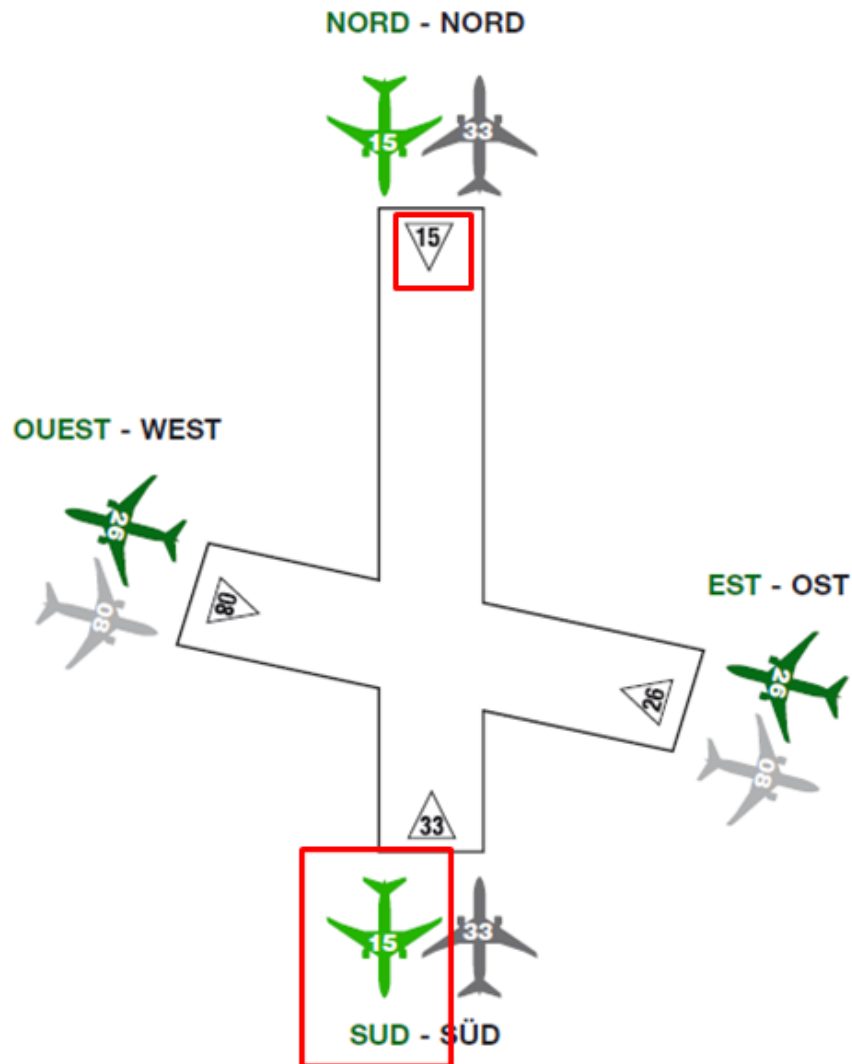


Zunahme der lauten Überflüge in der Nacht II (Forderung Nr. 1)

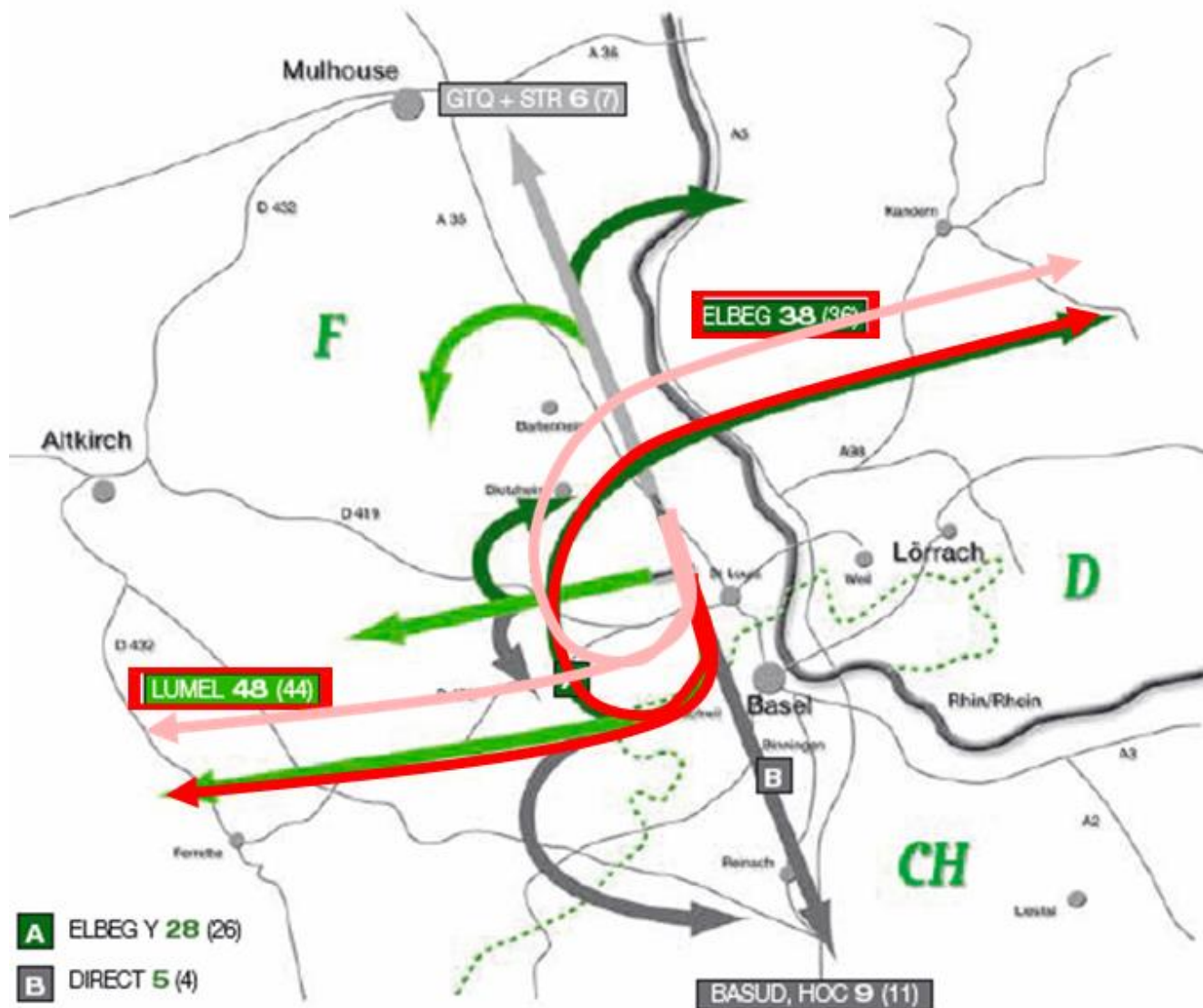
Lärmwerte L_{max} über 70 dB von 22 bis 06 Uhr in Allschwil



Starts auf Piste 15 müssen immer am Anfang der Piste beginnen (Forderung Nr. 3)



Flugrouten ELBEG und LUMEL müssen nördlicher geführt werden (Forderung Nr. 4)



Verlängerung der Piste 15 nach Norden (Forderung Nr. 5)



Überflug einer Vollfrachtmaschine der ABC-Cargo (Forderung Nr. 7)

Online Lärmmessungen durch: [Deutsche](#)

22.01.2016 (Freitag): [Allschwil/Dorf](#) ●●●
[Neuallschwil](#) ●●●

Ansicht

