

# Hochwasserschutz Dorenbach

Abschnitt ehemaliges Stammareal

Bauprojekt

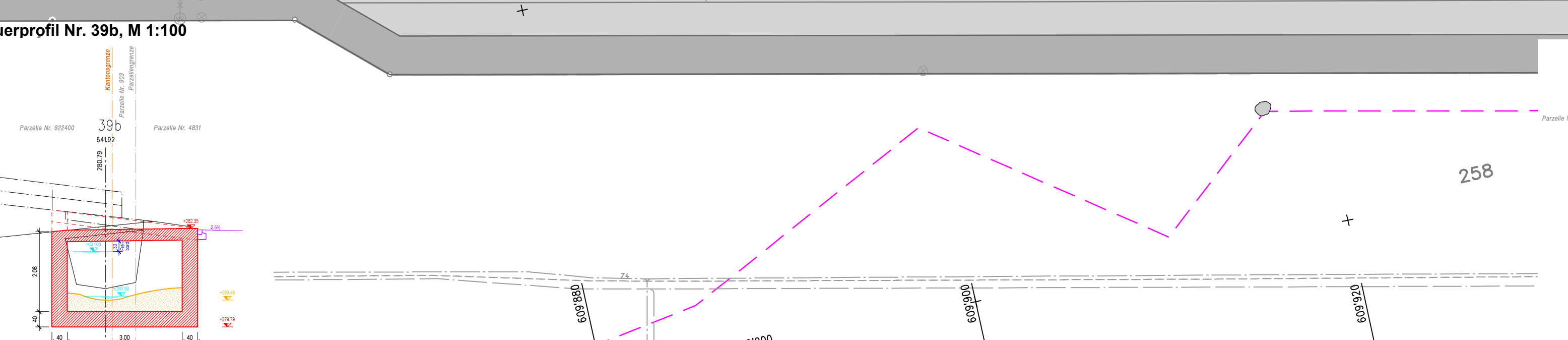
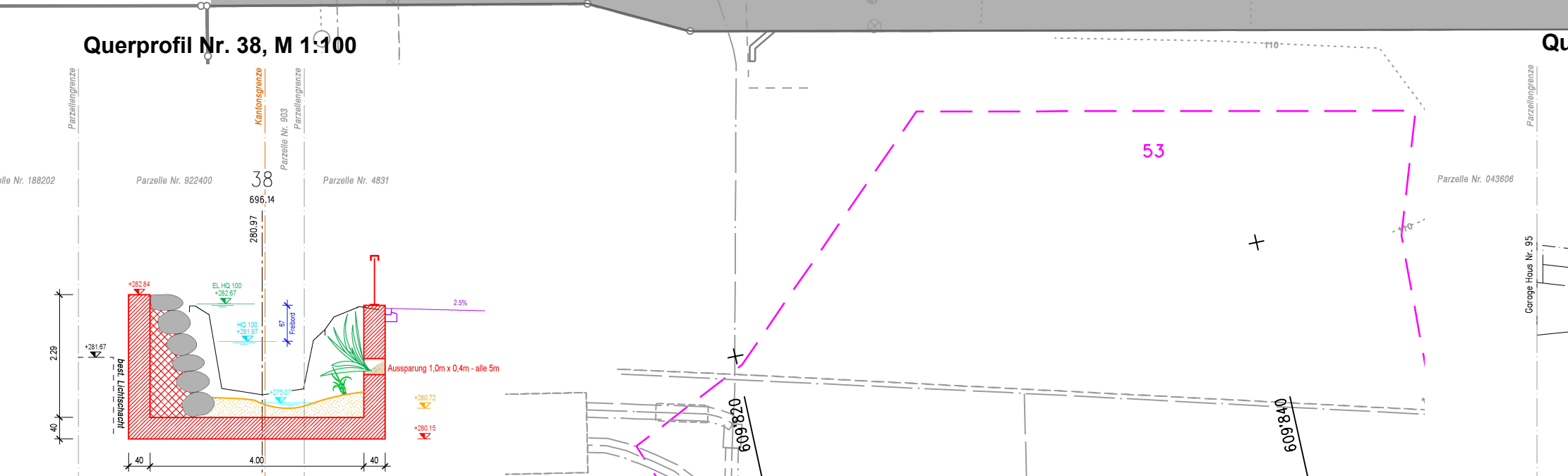
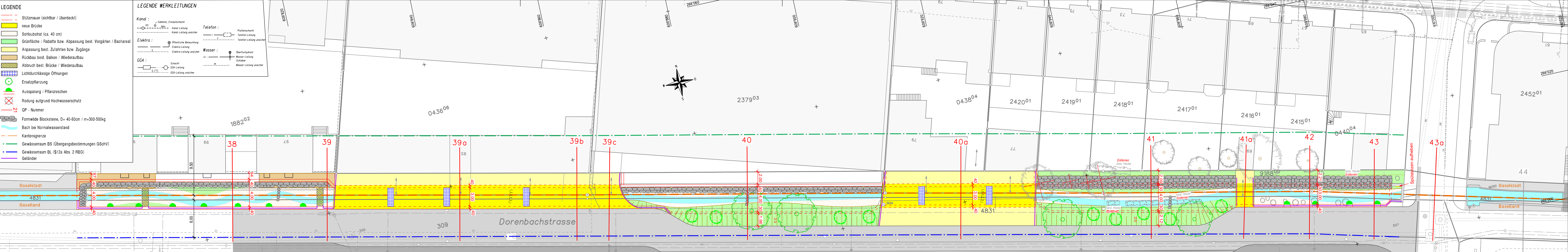
## Situation

### LEGENDE

- Stützmauer (sichtbar / überdeckt)
- neue Brücke
- Sohlsubstrat (ca. 40 cm)
- Grünfläche / Rabatte bzw. Anpassung best. Vorgärten / Bachareal
- Anpassung best. Zufahrten bzw. Zugänge
- Rückbau best. Balkon / Wiederaufbau
- Abbruch best. Brücke / Wiederaufbau
- Lichtdurchlässige Öffnungen
- Ersatzpflanzung
- Aussparung / Pflanznischen
- Rodung aufgrund Hochwasserschutz
- QP - Nummer
- Formwilde Blocksteine, D= 40-60cm / m=300-500kg
- Bach bei Normalwasserstand
- Kantonsgrenze
- Gewässerraum BS (Übergangsbestimmungen GSchV)
- Gewässerraum BL (S12a Abs. 2 RBG)
- Geländer

### LEGENDE WERKLEITUNGEN

- Kanal : Sammel-, Einlaufschacht
- Kanal-Leitung
- Kanal-L. Leitung unsicher
- Elektro : Öffentliche Beleuchtung
- Elektro-Leitung
- Elektro-Leitung unsicher
- GGA : Schacht
- GGA-Leitung
- GGA-Leitung unsicher
- Telefon : Plattenschacht
- Telefon-Leitung
- Telefon-Leitung unsicher
- Wasser : Oberflurhydrant
- Wasser-Leitung
- Wasser-Leitung unsicher



CAD-SYSTEM: Cadwork Version: 21.0		VERTRETER BAUHERRSCHAFT:	
PLANFORMAT: 147 x 29.7		MASSSTAB: 1: 200	
PLANNUMMER PROJEKTVERFASSER		PLANNUMMER BAUHERRSCHAFT	
208'313'000 - 01 F			
PROJEKTVERFASSER		INDEX	DATUM
<p><b>gruner</b> &gt;</p> <p><b>Gruner Böhlinger AG</b> Mühlgasse 13, CH-4104 Oberwil Telefon +41 61 406 13 13 Fax +41 61 406 13 14 E-Mail oberwil@grunerboehlinger.ch www.gruner.ch</p>	—	21.05.2015	
	D	29.01.2016	
	E	13.05.2016	
	F	10.11.2016	
	GEZ.	KONTR.	
	CAC	MOB	
	HEBI	MOB	
	HEBI	NAA	