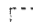




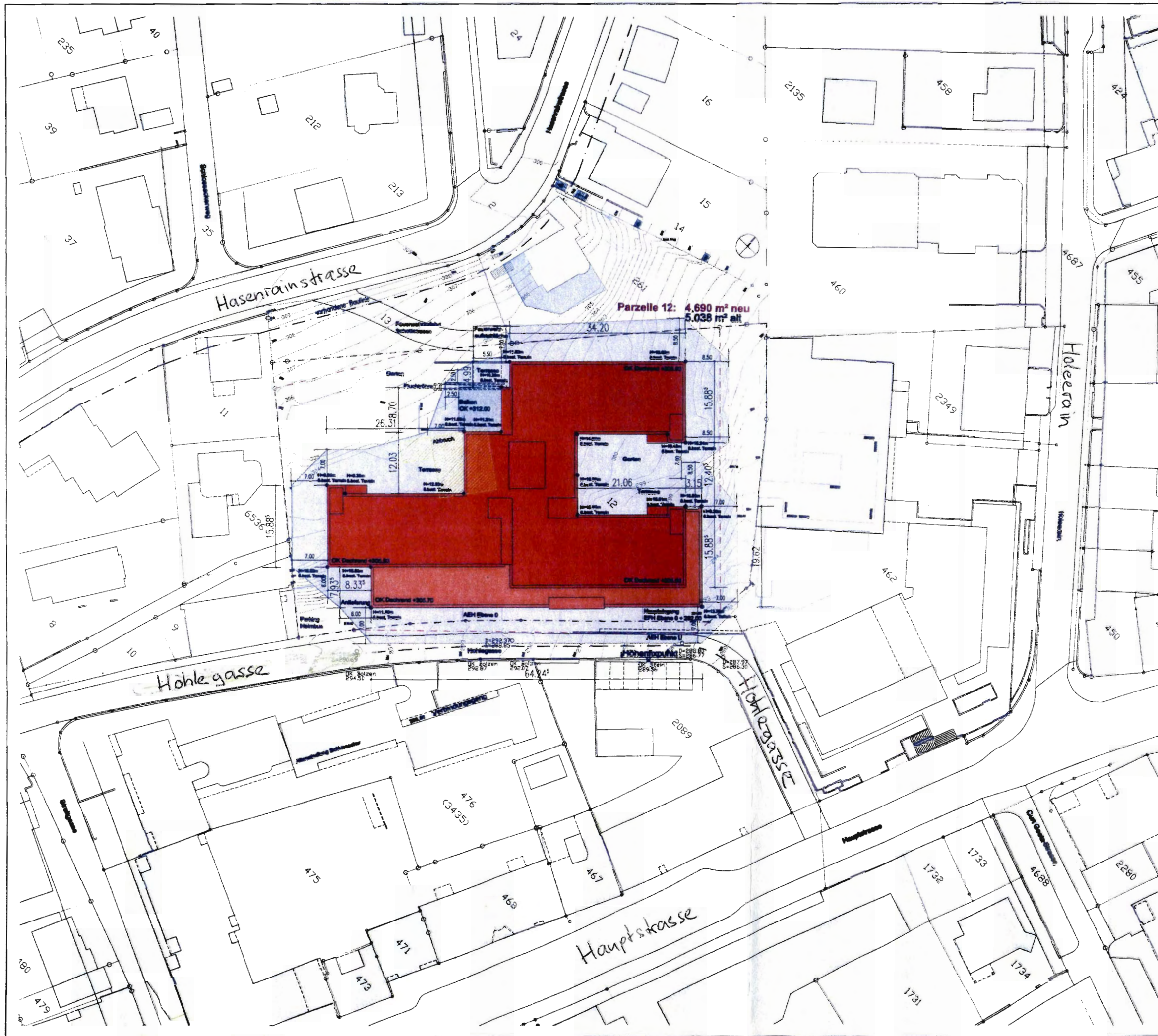
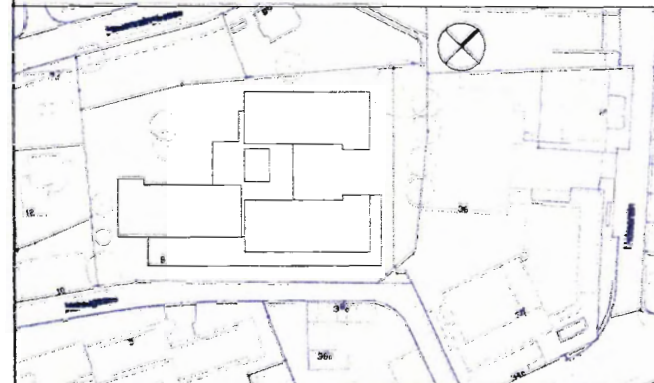


# Beilage 4: Situationsplan

-  Grundstücksgrenzen Bestand
-  Grundstücksgrenze Alt Parzelle 12
-  Vorschlag Grundstücksgrenze Neu
-  Planungsumgriff Gemeinde Binningen
-  Planungsumgriff Eigentümergemeinschaft Parzelle 462



Planung: Gezeichnet / Verarbeitet: Datum: Index:



Projekt:  
**Neubau Zentrum für Wohnen und Pflege  
Areal Schlossacker Binningen**

Planart:  
**Situationsplan**

Planungsphase			
Beauftragte			
Maststab:	Format:	Plan-Nr.:	Blatt:
1/500	A2	073.4.011	05
Stempel:	Gepr.:	Datum-Nr.:	Datum:
pf		Beauftragte, AdAm, 1.1.1998	01.02.2008
Author:	Architekt:		Datum:
Datum:			

Auftraggeber: Stiftung Alters- u. Pflegeheime Binningen p.A. APH Langmatten Bollmingerstr. 105 CH - 4102 Binningen (BL) Telefon: 0041-61 426 94 44 Telefax: 0041-61 426 94 40	Architekt: Heintle, Wecker und Partner Freie Architekten GbR Villastrasse 1 D - 70180 Stuttgart Telefon: 0049 - 711 186 54 0 Telefax: 0049 - 711 186 54 77 Mail: stuttgart@heintleweckerpartner.de
---	---