



## Bau- und Planungskommission (BPK)

### Postulat: Fahrradweg im Perimeter Schulcampus Dorf

Die Bau- und Planungskommission (BPK) hat im Rahmen der Beratungen des Baukredits «Erweiterung Schulcampus Dorf» (Geschäft 21/2020) festgestellt, dass der Radweg im Perimeter des Projekts ein noch ungelöstes Problem darstellt.

Es handelt sich um den Radweg von Binningen-Bottmingen. Er ist auch Teil der nationalen Rad-Route Nr. 7 (Jura-Route Basel–Nyon).

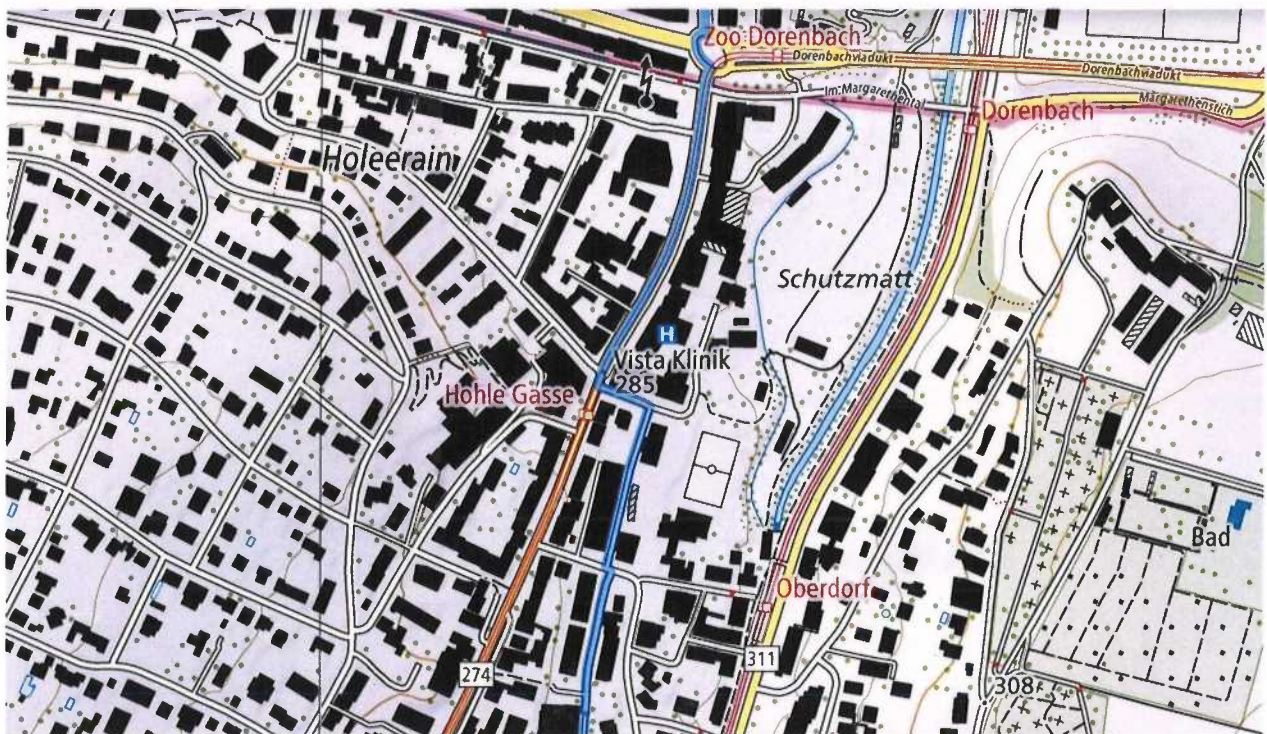


Abb. 1: Führung der nationalen Veloroute 7 durch Binningen (blaue Linie)

Die Situation zwischen der Gemeindeverwaltung und Postgasse ist bereits heute problematisch. Sie führt unter anderem an den Schulhäusern Pestalozzi und Margarethen, am Migros, am Dorfplatz und der Gemeindeverwaltung vorbei. Für die Fussgängerinnen und Fussgänger als auch Velofahrenden ist die Situation gefährlich und unangenehm.

Die Problematik wird sich mit dem geplanten Campus Dorf verschärfen. Nicht zu vergessen ist, dass bereits während der Bautätigkeit für den Campus Dorf sichere Alternativen gefunden werden müssen. Das Projekt Schulcampus Dorf ist eine Chance, auch für die unbefriedigende Führung des Velowegs eine Alternative zu suchen und umzusetzen.

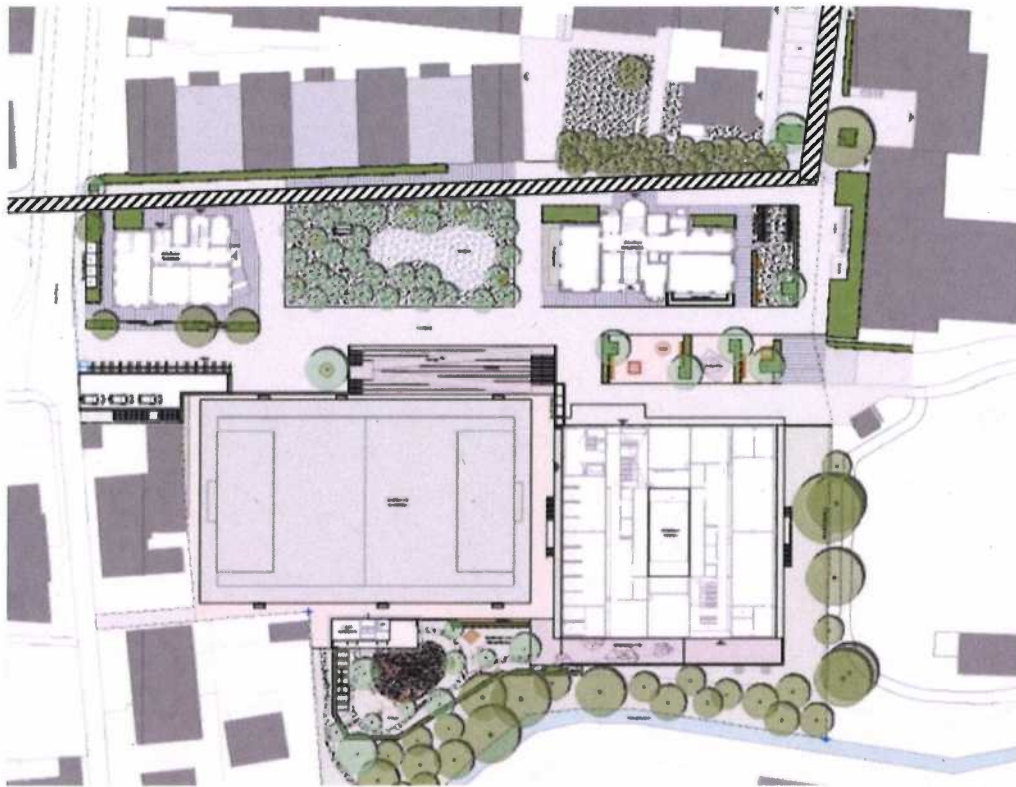


Abb. 2: Führung der nationalen Veloroute 7 am wesentlichen Rand des Areals «Schulcampus Dorf» (schwarz-weiss schraffiertes Band).

Die BPK ist einhellig der Meinung, dass das Problem des Velowegs zwischen Gemeindeverwaltung und Postgasse dringlich anzugehen ist. Entsprechende Planung sind unabhängig – fachlich aber abgestimmt mit dem Projekt "Schulcampus Dorf" umgehend anzugehen.

Die Kommission beantragt:

**Der Gemeinderat wird beauftrag, dem Einwohnerrat ein Projekt oder einen Bericht zu den geplanten Verbesserungsmassnahmen zur Lösung dieser Probleme vorzulegen. Ziel muss sein, die Konflikte zwischen Veloweg und den übrigen Nutzungen im betroffenen Perimeter (Schule, Migros, Gemeindeverwaltung, Dorfplatz) signifikant zu reduzieren oder mittels einer neuen Linienführung des Velowegs ganz zu beseitigen. Damit soll die Sicherheit für alle Betroffenen erhöht werden.**

Für die Bau- und Planungskommission BPK

Binningen, 26. April 2021

Stephan Appenzeller  
Präsident

Thomas Schwarb  
Vizepräsident