



Geschäft	Bericht an den Einwohnerrat vom 16. November 2021
Vorstoss	Postulat: Fahrradweg im Perimeter Schulcampus Dorf
Info	<p>Anlässlich der Einwohnerratssitzung vom 30. August 2021 reichte die Bau- und Planungskommission das Postulat «Fahrradweg im Perimeter Schulcampus Dorf» (Geschäft Nr. 73) zusammen mit dem Bericht zum Geschäft Nr. 21 «Schulraumplanung; Baukredit Erweiterung Schulcampus Dorf» ein.</p> <p>Der Gemeinderat soll mit diesem Postulat beauftragt werden, ein Projekt oder einen Bericht mit Verbesserungsmassnahmen zu den bestehenden Konflikten zwischen Veloweg und den übrigen Nutzungen im Perimeter Schule, Migros und Gemeindeverwaltung vorzulegen. Allenfalls soll eine neue Linienführung ins Auge gefasst werden.</p> <p>Die Kantonale und nationale Veloroute Nummer 7, von Basel nach Nyon, führt von der Hauptstrasse (Kantonsgrenze Basel-Stadt) via Amerikanerstrasse und Schafmattweg bis nach Bottmingen. Der Teilbereich zwischen der Gemeindeverwaltung und Postgasse führt an den Schulhäusern Pestalozzi und Margarethen vorbei. Dieser Bereich ist als Begegnungszone signalisiert, in der zu Fuss gehende Personen Vortritt gegenüber jeglichen Fahrzeugen haben und die Höchstgeschwindigkeit 20 km/h beträgt. Dennoch wird die Situation in diesem Bereich häufig als gefährlich und kritisch empfunden und stellt somit ein noch ungelöstes Problem dar.</p> <p>Der Gemeinderat erachtet es als sinnvoll, zusammen mit dem Projekt «Erweiterung Schulcampus Dorf», die Verkehrssituation mittels eines Gutachtens, welches auch als eine Qualitätsprüfung der bestehenden Signalisation zu verstehen ist, zu untersuchen und mögliche Verbesserungsmassnahmen mit der überarbeiteten Schulraumplanung vorzulegen.</p>
Antrag	Das Postulat wird an den GR <u>überwiesen</u> .

Gemeinderat Binningen

Gemeindepräsident:
Mike Keller

Verwaltungsleiter:
Christian Häfelfinger



Bau- und Planungskommission (BPK)

Postulat: Fahrradweg im Perimeter Schulcampus Dorf

Die Bau- und Planungskommission (BPK) hat im Rahmen der Beratungen des Baukredits «Erweiterung Schulcampus Dorf» (Geschäft 21/2020) festgestellt, dass der Radweg im Perimeter des Projekts ein noch ungelöstes Problem darstellt.

Es handelt sich um den Radweg von Binningen-Bottmingen. Er ist auch Teil der nationalen Rad-Route Nr. 7 (Jura-Route Basel–Nyon).



Abb. 1: Führung der nationalen Veloroute 7 durch Binningen (blaue Linie)

Die Situation zwischen der Gemeindeverwaltung und Postgasse ist bereits heute problematisch. Sie führt unter anderem an den Schulhäusern Pestalozzi und Margarethen, am Migros, am Dorfplatz und der Gemeindeverwaltung vorbei. Für die Fussgängerinnen und Fussgänger als auch Velofahrenden ist die Situation gefährlich und unangenehm.

Die Problematik wird sich mit dem geplanten Campus Dorf verschärfen. Nicht zu vergessen ist, dass bereits während der Bautätigkeit für den Campus Dorf sichere Alternativen gefunden werden müssen. Das Projekt Schulcampus Dorf ist eine Chance, auch für die unbefriedigende Führung des Velowegs eine Alternative zu suchen und umzusetzen.

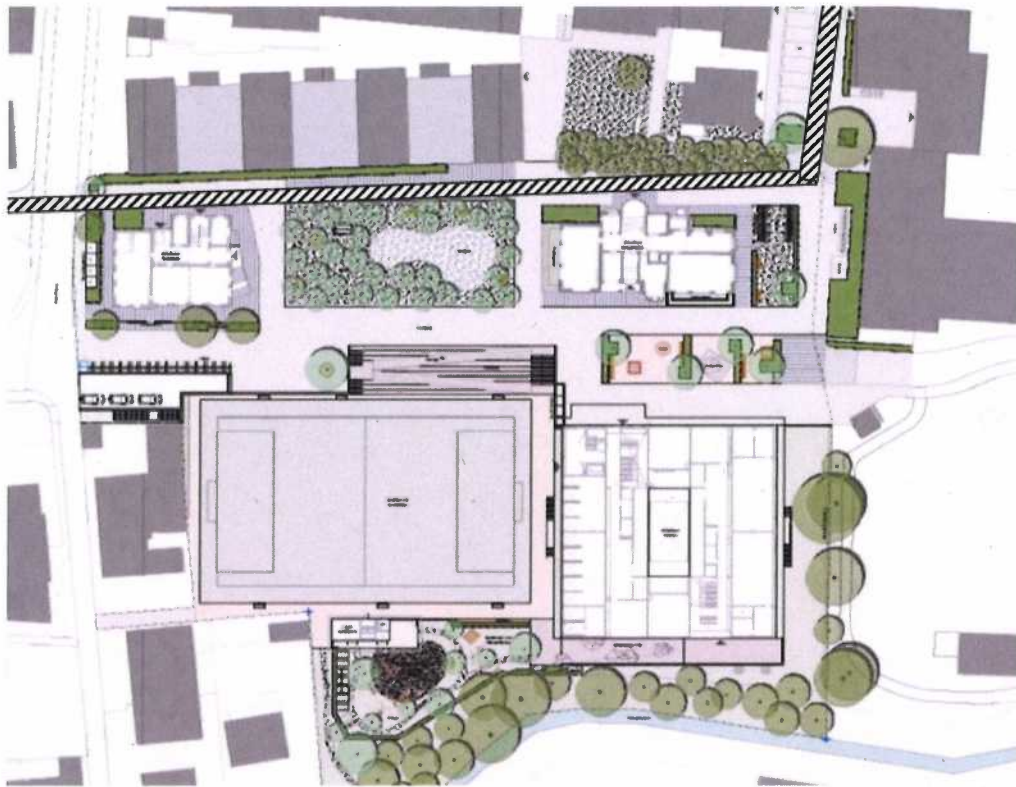


Abb. 2: Führung der nationalen Veloroute 7 am wesentlichen Rand des Areals «Schulcampus Dorf» (schwarz-weiss schraffiertes Band).

Die BPK ist einhellig der Meinung, dass das Problem des Velowegs zwischen Gemeindeverwaltung und Postgasse dringlich anzugehen ist. Entsprechende Planung sind unabhängig – fachlich aber abgestimmt mit dem Projekt "Schulcampus Dorf" umgehend anzugehen.

Die Kommission beantragt:

Der Gemeinderat wird beauftrag, dem Einwohnerrat ein Projekt oder einen Bericht zu den geplanten Verbesserungsmassnahmen zur Lösung dieser Probleme vorzulegen. Ziel muss sein, die Konflikte zwischen Veloweg und den übrigen Nutzungen im betroffenen Perimeter (Schule, Migros, Gemeindeverwaltung, Dorfplatz) signifikant zu reduzieren oder mittels einer neuen Linienführung des Velowegs ganz zu beseitigen. Damit soll die Sicherheit für alle Betroffenen erhöht werden.

Für die Bau- und Planungskommission BPK

Binningen, 26. April 2021

Stephan Appenzeller
Präsident

Thomas Schwarb
Vizepräsident