



Zonenplan Siedlung und Landschaft, Sondernutzungsplanungen
Mutation "Gewässerraum" - Birsig

Situationsplan 1 : 2000

Exemplar **Beschlussfassung** Inventar Nr.

Beschluss des Gemeinderates: XXX
 Beschluss des Einwohnerrates: XXX
 Referendumsfrist: XXX
 Urnenabstimmung: XXX
 Publikation der Planaufgabe im Amtsblatt Nr. XXX
 Planaufgabe: XXX

Namens des Gemeinderates
 Der Präsident: Der Gemeindeverwalter:

Vom Regierungsrat des Kantons Basel-Landschaft genehmigt
 mit Beschluss Nr. vom
 Publikation des Regierungsratsbeschlusses
 im Amtsblatt Nr. vom

| Nr. | Datum | Projekt | Gez. | Gepf. | Freigabe |
|-----|------------|---------|------|-------|----------|
| a | 24.04.2019 | EB | SK | EB | |
| b | 27.06.2019 | EB | SK | EB | |
| c | 11.12.2019 | EB | SK | EB | |

Legende

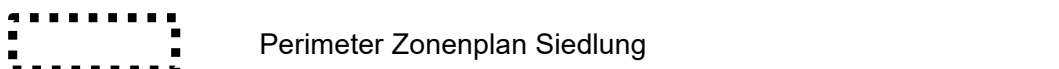
Verbindlicher Planinhalt



Folgende Teilzonenpläne und Quartierpläne werden mit vorliegender Mutation angepasst:

- Teilzonenplan Neumatten
- Teilzonenplan Schafmatten / Gorenmatten
- Quartierplan Bottmingermühle

Orientierender Planinhalt



Teilzonenplanung Zentrum (in Arbeit)

Teilzonenplan rechtskräftig

Zone mit Quartierplanpflicht

Quartierplanungen Bottmingermühle, Weihermatten

Wohn- und Wohn-/Geschäftszonen

Spezialzonen

Zone für öffentliche Werke und Anlagen

Grünzone

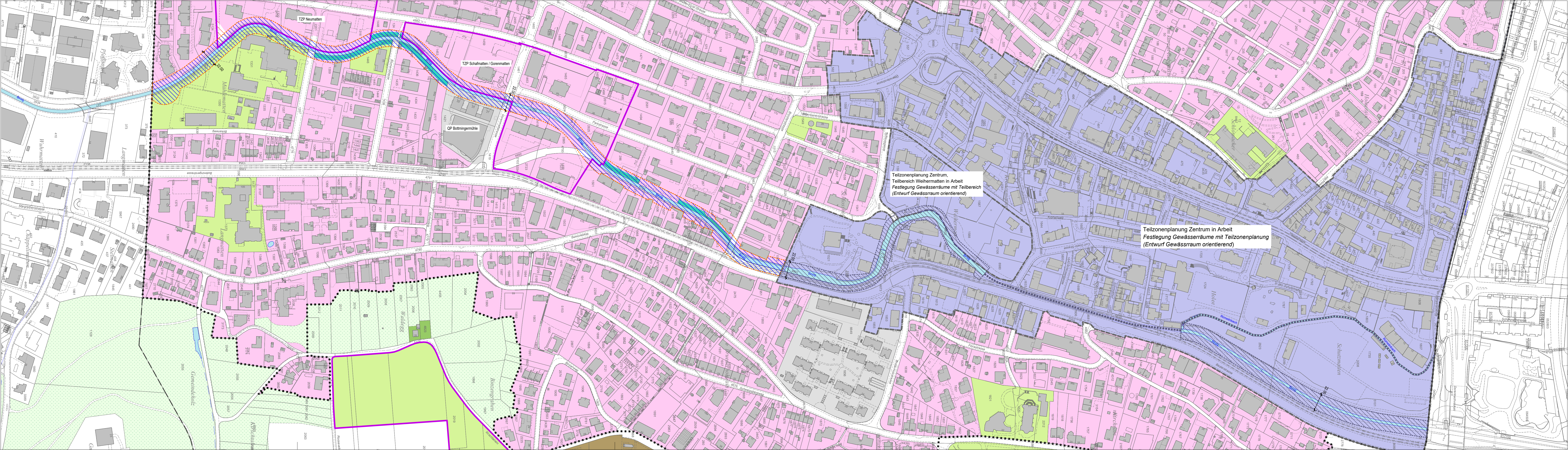
Uferschutzzone

Nutzungszone nach § 19 Abs. 1. lit. f RBG

Gewässer offen / eingedolt

Waldareal

Situation



Teilzonenplanung Zentrum,
 Teilbereich Weihermatten in Arbeit
 Festlegung Gewässerräume mit Teilbereich
 (Entwurf Gewässerraum orientierend)

Teilzonenplanung Zentrum in Arbeit
 Festlegung Gewässerräume mit Teilzonenplanung
 (Entwurf Gewässerraum orientierend)