



Zonenplan Siedlung und Landschaft, Sondernutzungsplanungen  
Mutation "Gewässerraum" - Birsig  
Situationsplan 1 : 2000

Exemplar **Auflageverfahren** Inventar Nr.

Beschluss des Gemeinderates: 26. April 2022  
 Beschluss des Einwohnerrates: 27. Juni 2022  
 Referendumsfrist: 28. Juni 2022 - 2. August 2022 (ungenutzt)  
 Urnenabstimmung: ----  
 Publikation der Planaufgabe im Amtsblatt Nr. XXX  
 Planaufgabe: 25. August 2022 - 24. September 2022

Namens des Gemeinderates  
 Der Präsident: Der Gemeindeverwalter:

Vom Regierungsrat des Kantons Basel-Landschaft genehmigt  
 mit Beschluss Nr. vom  
 Publikation des Regierungsratsbeschlusses  
 im Amtsblatt Nr. vom

Nr.	Datum	Projekt	Gez.	Gepf.	Freigabe
a	24.04.2019	EB	SK	EB	
b	27.06.2019	EB	SK	EB	
c	11.12.2019	EB	SK	EB	

**Legende**

**Verbindlicher Planinhalt**  
 Gewässerraum gemäss Art. 36a GSchG

Folgende Teilzonenpläne und Quartierpläne werden mit vorliegender Mutation angepasst:  
 - Teilzonenplan Neumatten  
 - Teilzonenplan Schafmatten / Gorenmatten  
 - Quartierplan Bottmingermühle

**Orientierender Planinhalt**  
 Perimeter Zonenplan Siedlung

Teilzonenplanung Zentrum (in Arbeit)  
 Entwurf Gewässerraum / Verzicht (orientierend)

Teilzonenplan rechtskräftig  
 Zone mit Quartierplanpflicht

Quartierplanungen Bottmingermühle, Weihermatten  
 Wohn- und Wohn-/Geschäftszonen

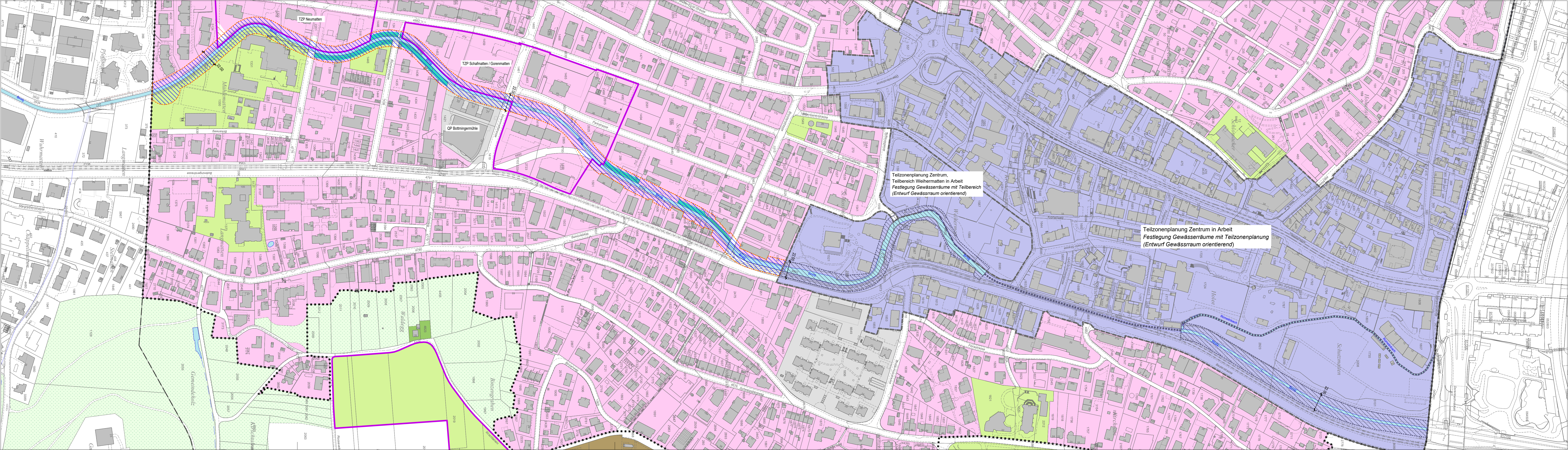
Spezialzonen  
 Zone für öffentliche Werke und Anlagen

Grünzone  
 Uferschutzzone

Nutzungszone nach § 19 Abs. 1. lit. f RBG  
 Gewässer offen / eingedolt

Waldareal

**Situation**



Teilzonenplanung Zentrum,  
 Teilbereich Weihermatten in Arbeit  
 Festlegung Gewässerräume mit Teilbereich  
 (Entwurf Gewässerraum orientierend)

Teilzonenplanung Zentrum in Arbeit  
 Festlegung Gewässerräume mit Teilzonenplanung  
 (Entwurf Gewässerraum orientierend)