

Projektnummer	Datum:	Massstab	Plannummer	Index	Bauteilsch. Nr.
589-3	15.08.2022 NVI 84 / 60	1:200	110	0	-



±0.00 OK fertig Boden Erdgeschoss = 307.00 m.ü.M

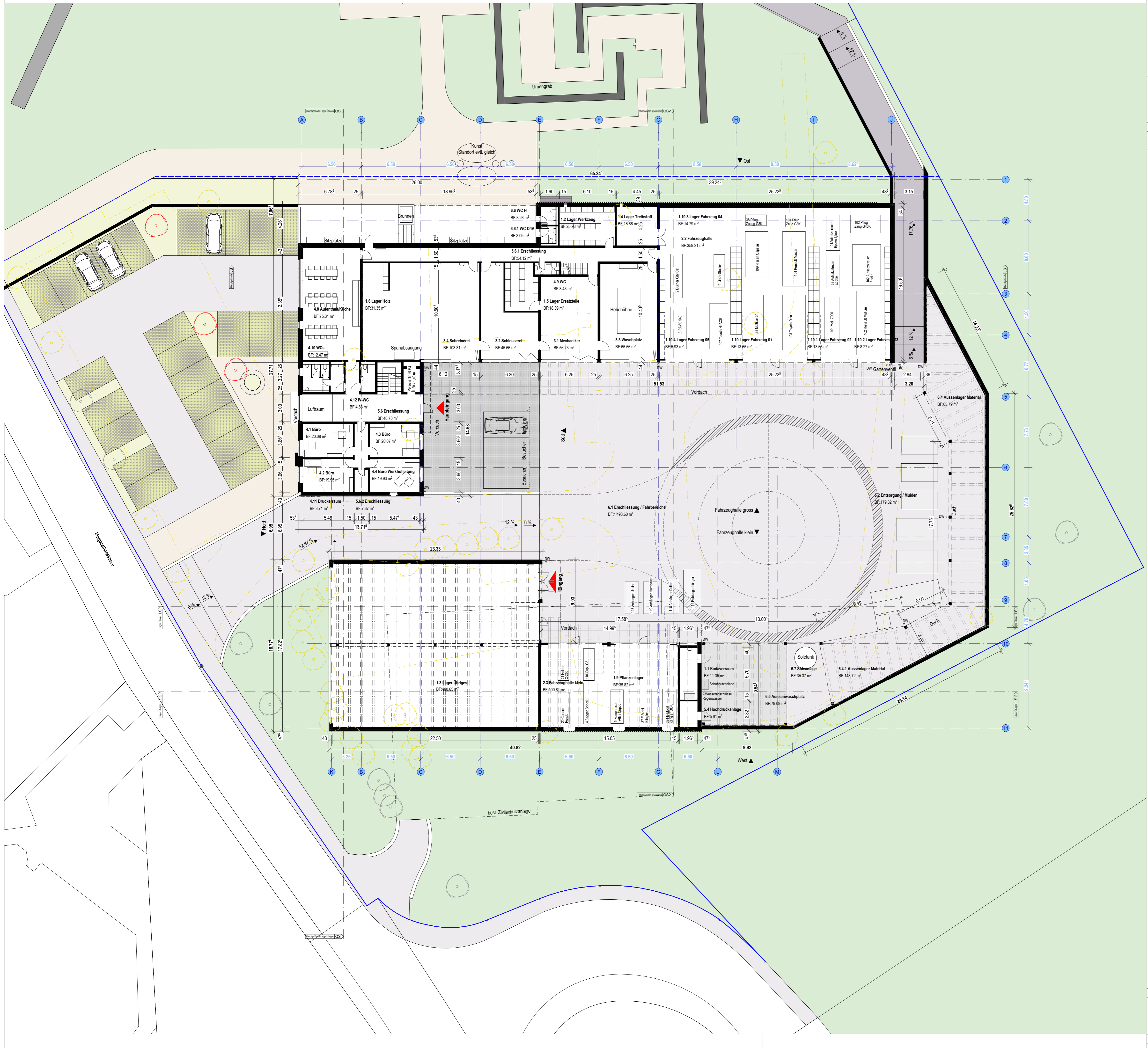
Sämtliche Masse sind durch den Unternehmer am Bau zu kontrollieren. Differenzen sind der Bauleitung anzuzeigen.



Im Plan fehlende Masse sind bei der Bauleitung zu erfragen.

Die Flächenangaben im Plan sind im CAD abgegriffen und beziehen sich auf die Rohmasse.

Dieser Plan ist urheberrechtlich geschützt. Jegliche Weiterverwendung - auch auszugsweise - ist durch Wenger Partner AG schriftlich genehmigen zu lassen.

Index	Änderung:	Datum / Gezeichnet:
V	Vorabzug	Visum
O	Gut zur Ausführung	MME 15.08.2022 / NVI
A		
B		
C		
Pfad	F:\589 Vorprojekt plus Werkhof Binningen\589-3 Nachtrag Verzichtsplanung Werkhof VP+2 Planung CAD\1 VP1 CAD\589-3 Werkhof Binningen 2022-08-08.pln	



Projekt:	Werkhof Binningen Margarethenstrasse 17 4102 Binningen				 <small>Architektur ■ Raummanagement CH-4153 Reinach BL Schönholthofstrasse 8 T +41 61 716 96 05 www.wengerpartner.ch</small>
Planinhalt:	Verzichtsplanung 2022 Grundriss Erdgeschoss				
Auftraggeber:	Gemeinde Binningen Hauptstrasse 36 4102 Binningen				 Bauentscheid Nr. -
Projektnummer:	Datum:	Massstab:	Plannummer:	Index:	
589-3	15.08.2022	1:200	111	0	
	Gezeichnet:				
	NVI				
	Format:				
	84 / 60				



±0.00 OK fertig Boden Erdgeschoss = 307.00 m.ü.M

Sämtliche Masse sind durch den Unternehmer am Bau zu kontrollieren. Differenzen sind der Bauleitung anzuzeigen.



Im Plan fehlende Masse sind bei der Bauleitung zu erfragen.

Die Flächenangaben im Plan sind im CAD abgegriffen und beziehen sich auf die Rohmasse.

Dieser Plan ist urheberrechtlich geschützt. Jegliche Weiterverwendung - auch auszugsweise - ist durch Wenger Partner AG schriftlich genehmigen zu lassen.

Index	Änderung:	Datum / Gezeichnet:
V	Vorabzug	Visum
O	Gut zur Ausführung	MME 15.08.2022 / NVI
A		
B		
C		
Pfad	F:\589 Vorprojekt plus Werkhof Binningen\589-3 Nachtrag Verzichtsplanung Werkhof VP+2 Planung CAD\1 VP1 CAD\589-3 Werkhof Binningen 2022-08-08.pln	



Projekt:		Werkhof Binningen Margarethenstrasse 17 4102 Binningen			 <small>Architektur ■ Raummanagement</small> <small>CH-4153 Reinach BL Schönmoosstrasse 8</small> <small>T +41 61 716 96 05 www.wengerpartner.ch</small>
Planinhalt:		Verzichtsplanung 2022 Grundriss Obergeschoss			
Auftraggeber:		Gemeinde Binningen Hauptstrasse 36 4102 Binningen			 Bauentscheid Nr. -
Projektnummer	Datum:	Massstab	Plannummer	Index	
589-3	15.08.2022	1:200	112	0	
Gezeichnet:	NVI				
Format:	84 / 60				



±0.00 OK fertig Boden Erdgeschoss = 307.00 m ü.M

Sämtliche Masse sind durch den Unternehmer am Bau zu kontrollieren. Differenzen sind der Bauleitung anzuzeigen.

Im Plan fehlende Masse sind bei der Bauleitung zu erfragen.

Die Flächenangaben im Plan sind im CAD abgegriffen und beziehen sich auf die Rohmasse.

Dieser Plan ist urheberrechtlich geschützt. Jegliche Weiterverwendung - auch auszugsweise - ist durch Wenger Partner AG schriftlich genehmigen zu lassen.

Index	Änderung:	Datum / Gezeichnet:
V	Vorabzug	Visum
O	Gut zur Ausführung	MME 15.08.2022 / NVI
A		
B		
C		
Pfad		F:\589_Vorprojekt plus Werkhof Binningen\589-3 Nachtrag Verzichtsplanung Werkhof VP+2 Planung CAD\1 VP1 CAD\589-3 Werkhof Binningen 2022-08-08.pln



Projektnummer	Datum:	Masstab	Plannummer	Index	
589-3	15.08.2022	1:200	113	0	
	Gezeichnet:				
	NVI				
	Format:				
	84 / 60				



±0.00 OK fertig Boden Erdgeschoss = 307.00 m.ü.M

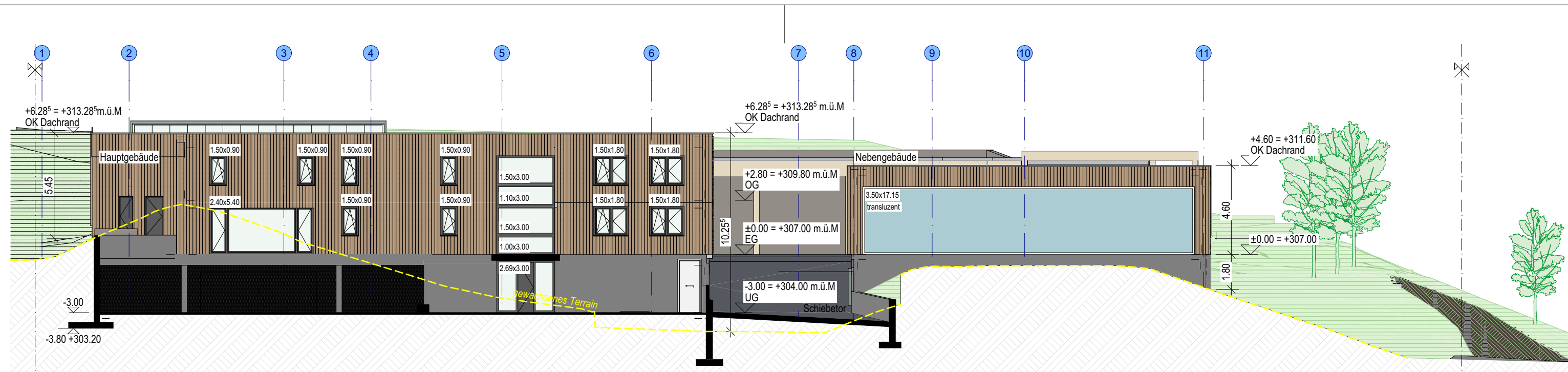
Sämtliche Masse sind durch den Unternehmer am Bau zu kontrollieren. Differenzen sind der Bauleitung anzuzeigen.

Im Plan fehlende Masse sind bei der Bauleitung zu erfragen.

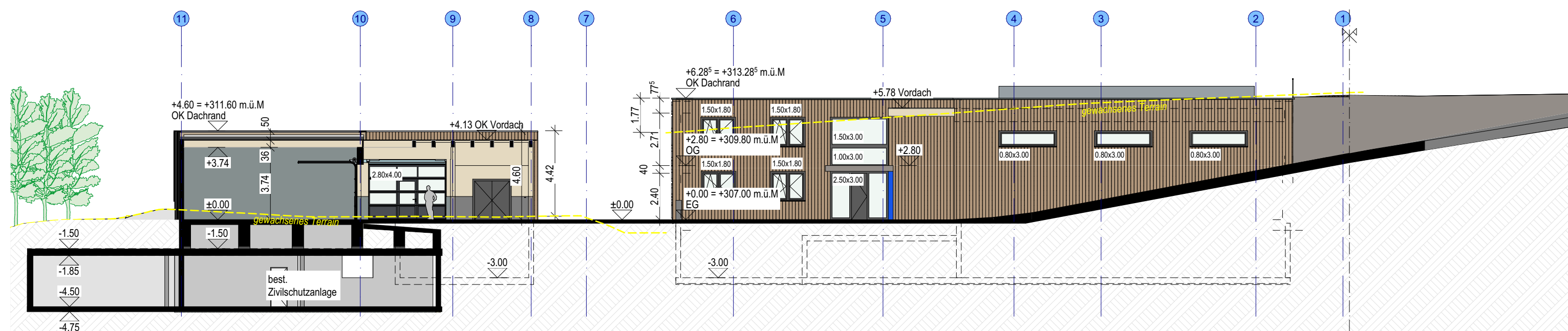
Die Flächenangaben im Plan sind im CAD abgegriffen und beziehen sich auf die Rohmasse.

Dieser Plan ist urheberrechtlich geschützt. Jegliche Weiterverwendung - auch auszugsweise - ist durch Wenger Partner AG schriftlich genehmigen zu lassen.

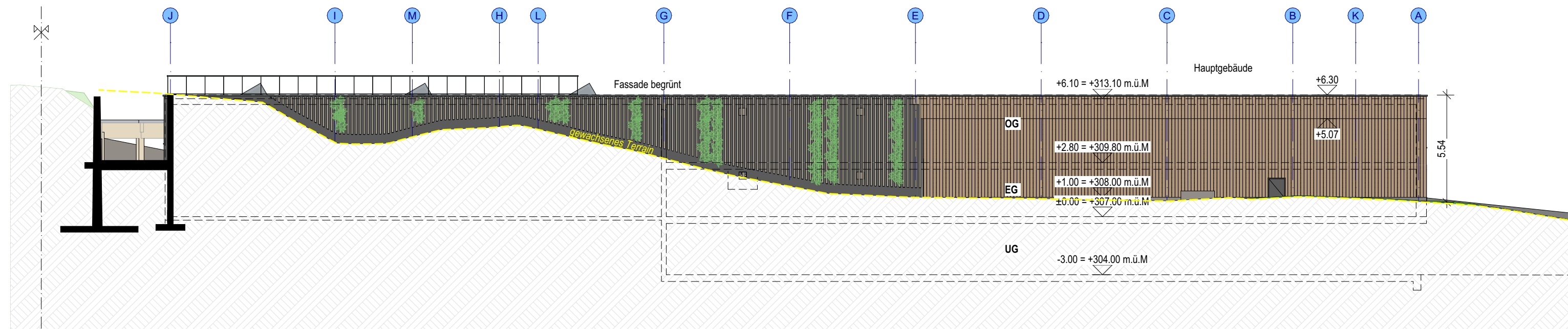
Index	Änderung:	Datum / Gezeichnet:
V	Vorabzug	Visum
O	Gut zur Ausführung	MME 15.08.2022 / NVI
A		
B		
C		
Pfad	F:\589 Vorprojekt plus Werkhof Binningen\589-3 Nachtrag Verzichtsplanung Werkhof VP+2 Planung CAD\1 VP1 CAD\589-3 Werkhof Binningen 2022-08-08.pln	



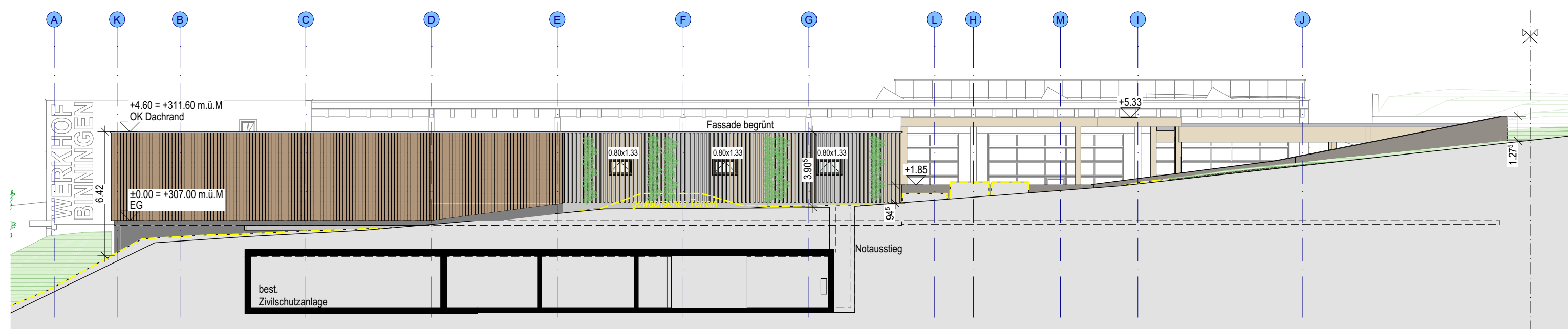
Nordfassade





Südfassade



Ostfassade



Westfassade

Projekt:		Werkhof Binningen Margarethenstrasse 17 4102 Binningen			
Planinhalt:		Werkplan Fassaden			
Auftraggeber:		Gemeinde Binningen Hauptstrasse 36 4102 Binningen			
Projektnummer	Datum:	26.08.2022	Masstab	Plannummer	
589-3	Gezeichnet:	NVI	1:200	140	0
	Format:	63 / 60			
Bauentscheid Nr. -					

Übersicht



±0.00 OK fertig Boden Erdgeschoss = 307.00 m.ü.M

Sämtliche Masse sind durch den Unternehmer am Bau zu kontrollieren. Differenzen sind der Bauleitung anzuzeigen.

Im Plan fehlende Masse sind bei der Bauleitung zu erfragen.

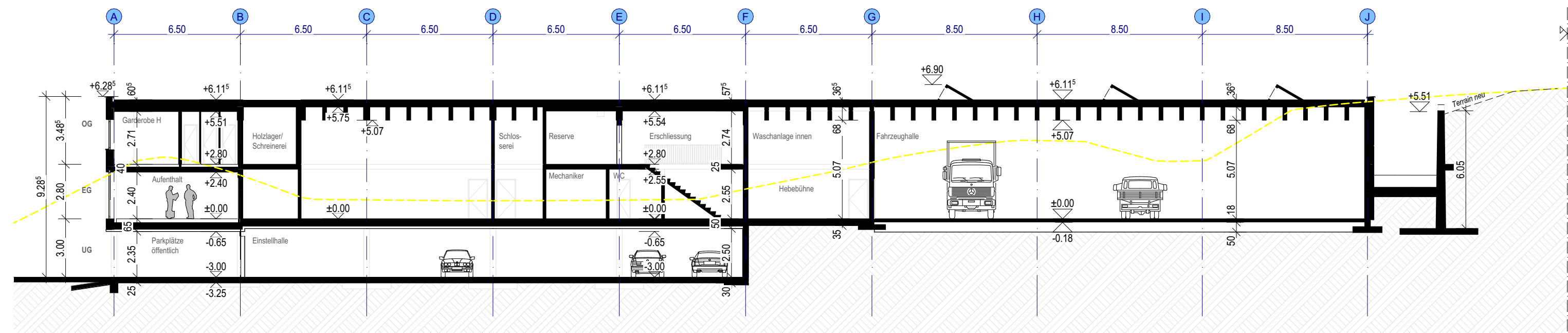
Die Flächenangaben im Plan sind im CAD abgegriffen und beziehen sich auf die Rohmasse.

Dieser Plan ist urheberrechtlich geschützt. Jegliche Weiterverwendung - auch auszugsweise - ist durch Wenger Partner AG schriftlich genehmigen zu lassen.

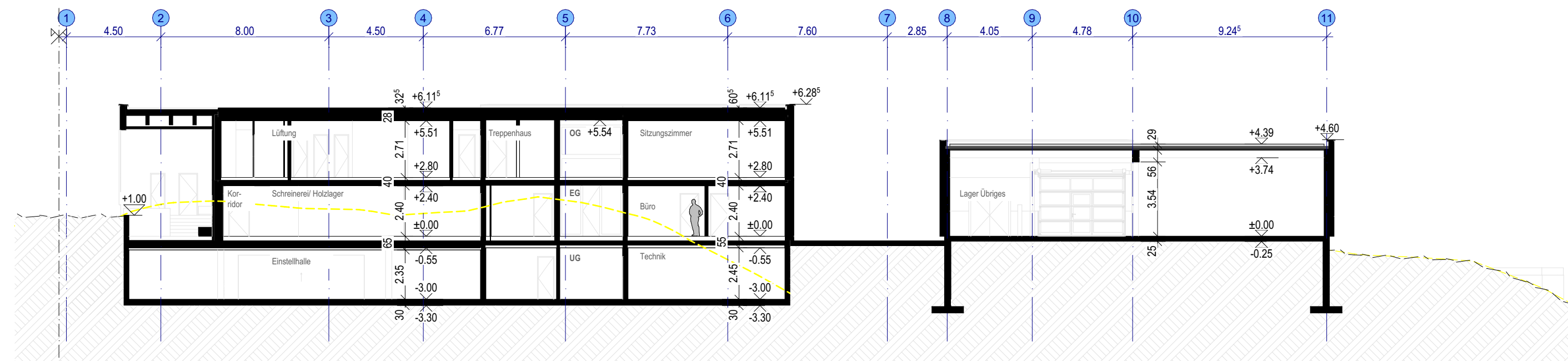
Legende Bauteile

	Bestehende Bauteile	BR. roh	Kote OK Brüstung roh, ab ±0.00
	Neue Bauteile	BR. fertig	Kote OK Brüstung (Fensterbank) fertig, ab ±0.00
	Abzubrechende Bauteile	ST. roh	Kote UK Sturz roh, ab ±0.00
	Backstein	ST. fertig	Kote UK Sturz fertig, ab ±0.00
	Kalksandstein	SW	Kote OK Schwelle (Fensterbank) fertig, ab ±0.00
	Beton	MFb	Metallfensterbank
	Beton vorfabriziert / Kunsstein	BFB	Betonfensterbank (Glasfaserbeton)
	Wärmedämmung	RAF	Rafflamellen / Verbundraffstoren
	Mörtel	VS	Vertikalstoren
	Sperrschicht		Türhöhen = Höhe von OK fertig höherem Boden bis UK Sturz roh
	Gipskarton-Ständerwand	(K)	Position Kurbel für Sonnenschutz
		(M)	Motor bei Sonnenschutz

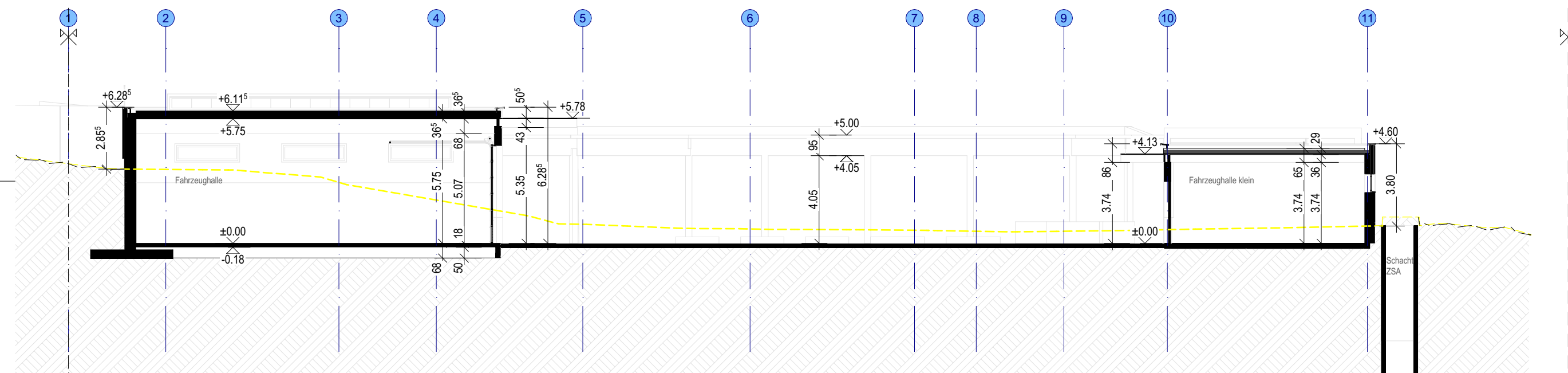
Index	Änderung:	Datum / Gezeichnet:
V	Vorabzug	Visum
0	Gut zur Ausführung	MME 15.08.2022 / NVI
A		
B		
C		
Pfad	F:\589 Vorprojekt plus Werkhof Binningen\589-3 Nachtrag Verzichtplanung Werkhof VP+2 Planung CAD\1 VP1 CAD\589-3 Werkhof Binningen 2022-08-08.pln	



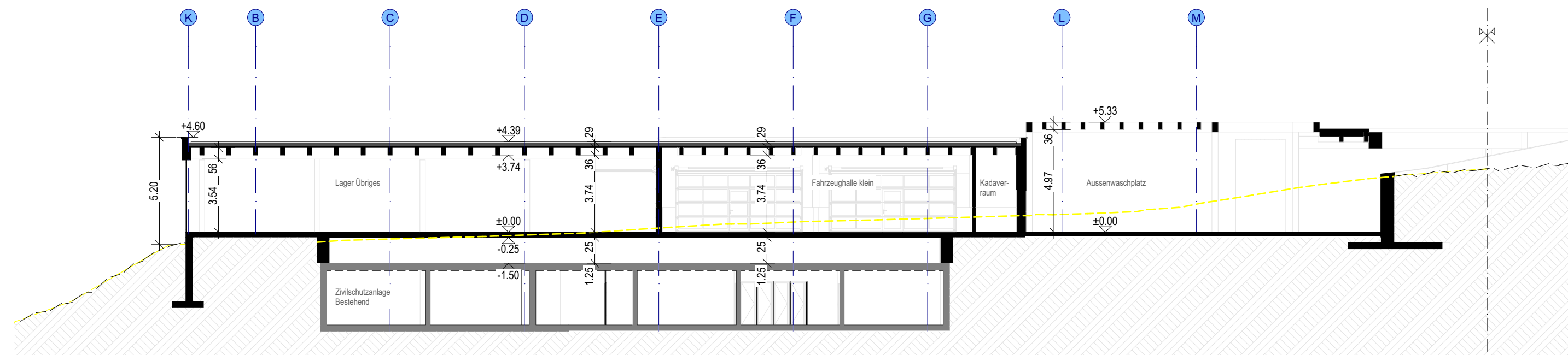
Längsschnitt - Hauptgebäude



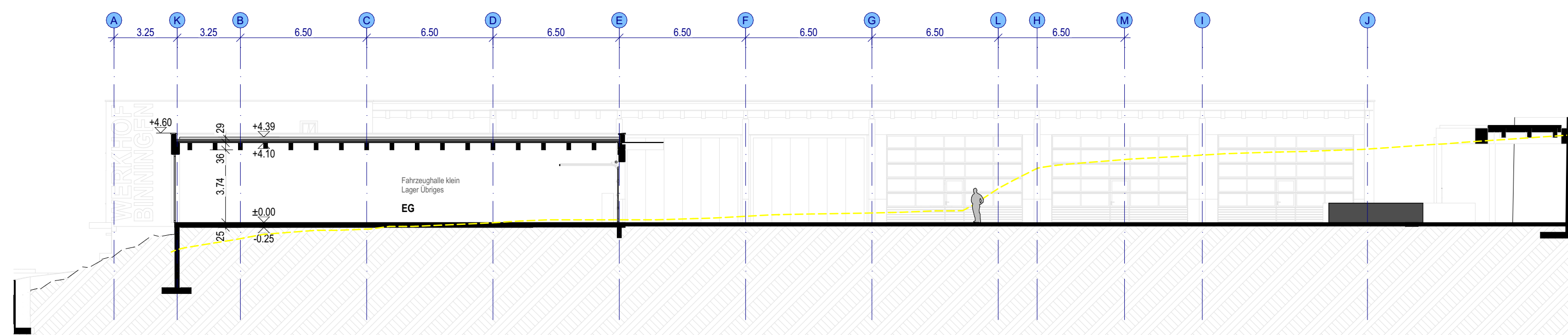
Querschnitt - Bürogebäude - Lager Übriges



Querschnitt Fahrzeughalle gross-klein



Längsschnitt 2 - Lager Übriges



Längsschnitt - Lagergebäude

Projekt: Werkhof Binningen
Margarethenstrasse 17
4102 Binningen



Planinhalt: **Werkplan**
Schnitte

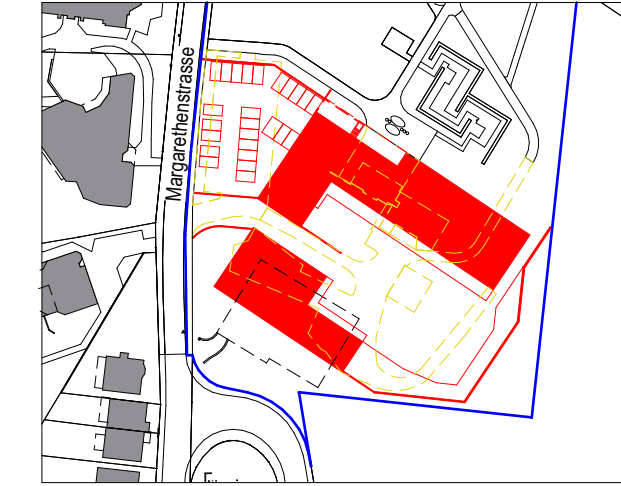
Architektur ■ Baumanagement
CH-4153 Reinach BL Schönmattdorferstrasse 8
T +41 61 716 96 00 www.wengerpartner.ch

Auftraggeber: **Gemeinde Binningen**
Hauptstrasse 36
4102 Binningen



Projektnummer	Datum:	26.08.2022	Masstab	Plannummer	Index	Bauentscheid Nr.
589-3	Gezeichnet:	NVI	1:200	130	0	-
	Format:	63 / 60				

Übersicht



±0.00 OK fertig Boden Erdgeschoss = 307.00 m.ü.M

Sämtliche Masse sind durch den Unternehmer am Bau zu kontrollieren. Differenzen sind der Bauleitung anzuzeigen.

Im Plan fehlende Masse sind bei der Bauleitung zu erfragen.

Die Flächenangaben im Plan sind im CAD abgegriffen und beziehen sich auf die Rohmasse.

Dieser Plan ist urheberrechtlich geschützt. Jegliche Weiterverwendung - auch auszugsweise - ist durch Wenger Partner AG schriftlich genehmigen zu lassen.

Legende Bauteile

	Bestehende Bauteile	BR. roh	Kote OK Brüstung roh, ab ±0.00
	Neue Bauteile	BR. fertig	Kote OK Brüstung (Fensterbank) fertig, ab ±0.00
	Abzubrechende Bauteile	ST. roh	Kote UK Sturz roh, ab ±0.00
	Backstein	ST. fertig	Kote UK Sturz fertig, ab ±0.00
	Kalksandstein	SW	Kote OK Schwelle (Fensterbank) fertig, ab ±0.00
	Beton	MFB	Metallfensterbank
	Beton vorfabriziert / Kunststein	BFB	Betonfensterbank (Glasfaserbeton)
	Wärmedämmung	RAF	Rafflamellen / Verbunddraffstoren
	Mörtel	VS	Vertikalstoren
	Sperrschicht		Türhöhen = Höhe von OK fertig höherem Boden bis UK Sturz roh
	Gipskarton-Ständerwand	(K)	Position Kurbel für Sonnenschutz
		(M)	Motor bei Sonnenschutz

Index	Änderung:	Datum / Gezeichnet:
V	Vorabzug	Visum
0	Gut zur Ausführung	MME 15.08.2022 / NVI
A		
B		
C		
Pfad	F:\589 Vorprojekt plus Werkhof Binningen\589-3 Nachtrag Verzichtplanung Werkhof VP+2 Planung CAD\1 VP1 CAD\589-3 Werkhof Binningen 2022-08-08.pln	